



Enclosure da esterni per IP Camera 100/300

Guida di Installazione
ver. 1.0 del 05/2009

ENCLOSURE DA ESTERNI PER IPCAMERA100/300

Guida di Installazione ver. 1.0 del 05/2009

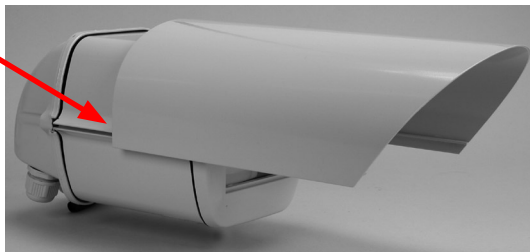
Grazie per la fiducia accordataci nell'acquistare un prodotto Digicom!

**CONTENUTO DELLA CONFEZIONE**

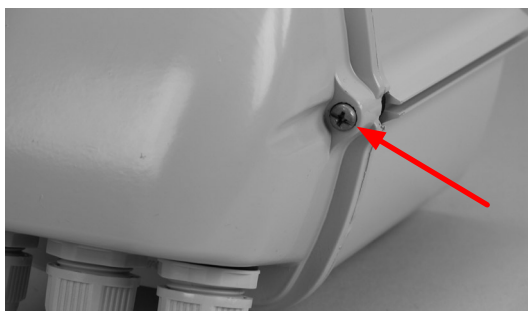
- 1 x Enclosure da esterni
- 1 x Braccio snodato di fissaggio
- 1 x Kit fissaggio housing (brugola, tasselli da muro, viti staffa)
- 1 x Kit di fissaggio telecamera (1 vite)
- 1 x Alimentatore per gruppo termoregolatore
- 1 x Cavo Ethernet piatto
- 1 x Prolunga cavo alimentazione IPCAM
- 1 x Antenna esterna con cavo e connettore SMA
- 1 x Schermo obiettivo

ISTRUZIONI DI MONTAGGIO

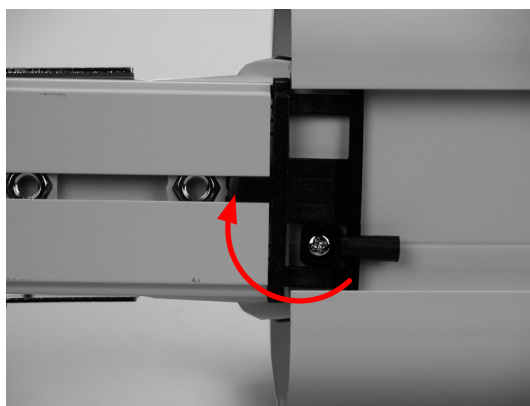
1. **Sfilare** o sganciare il tettuccio parasole.



2. **Svitare le due viti** presenti ai lati del corpo posteriore e di quello anteriore.



3. **Sfilare il corpo dell'enclosure** facendo attenzione al fermo presente nella parte anteriore della slitta. E' sufficiente inclinare lateralmente la slitta per liberarla, oppure rimuovere il fermo.



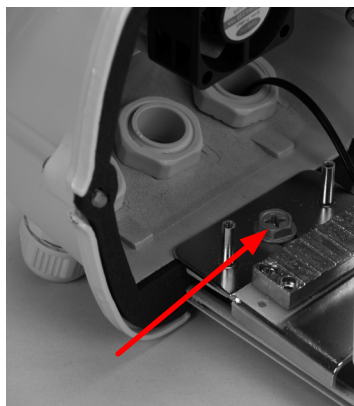
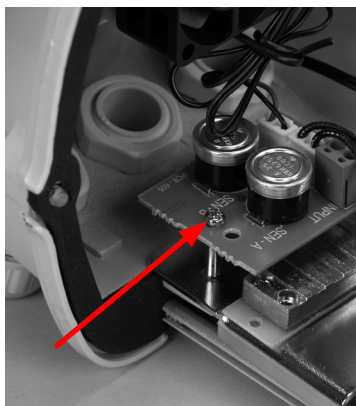
4. Fissare l'antenna e far passare i vari cavi necessari nei passacavi forando opportunamente i gommini.



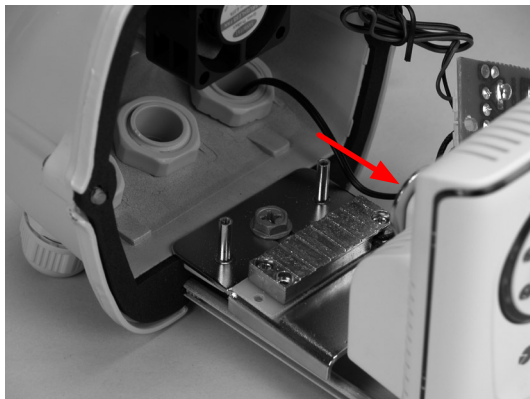
⚠ NOTA: All'interno del posteriore dell'enclosure è presente un filetto per la connessione di un cavo di terra.

⚠ NOTA: Se necessario o se si desidera ottenere una migliore tenuta stagna, una volta terminata l'installazione è consigliabile applicare delle schiume espanse o silicone sul passaggio dei cavi. Tenere conto di eventuali successivi interventi di manutenzione.

5. Rimuovere le due viti del circuito stampato del gruppo di termoregolazione per accedere alla vite di fissaggio della staffa di montaggio dell'IP CAMERA. Allentarla per una successiva regolazione.



6. Fissare la telecamera alla staffa utilizzando la vite fornita a corredo.



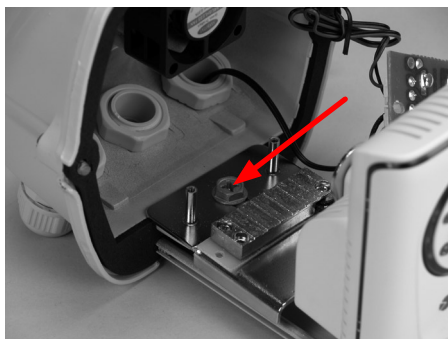
7. Applicare il filtro sull'obiettivo facendolo aderire bene.



8. Reinserire la slitta nel corpo dell'enclosure e far scorrere la telecamera verso l'esterno. Applicare manualmente il frontale al corpo. Così facendo farete **arretrare leggermente la telecamera** che verrà a **contatto** con il vetro attraverso lo schermo dell'obiettivo.



9. Facendo attenzione a non far muovere ulteriormente la slitta della telecamera, sfilate la parte posteriore e **fissate la vite della staffa** della telecamera.

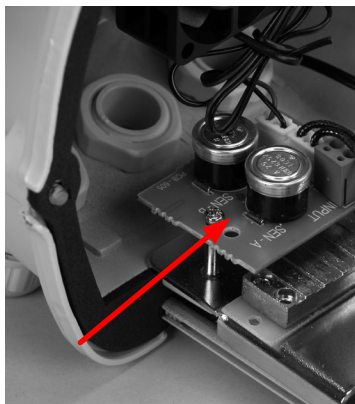


10. Richiudete l'intero corpo applicando anche il frontale e **verificate che lo schermo dell'obiettivo aderisca bene al vetro**.

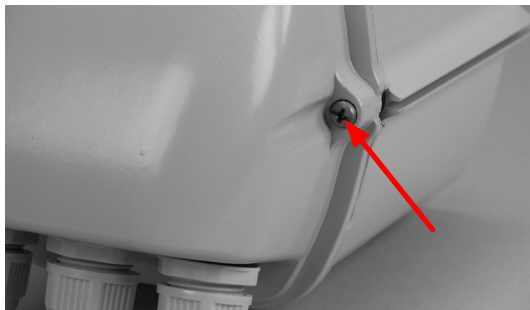


Eventualmente regolate nuovamente la slitta della staffa per ottenere una posizione in cui lo schermo eserciti una leggera pressione sul vetro, che dovrebbe garantire una perfetta aderenza e schermatura.

11. **Fissate nuovamente la piastra** del gruppo di termoregolazione con le due viti.



12. Verificate che tutte le connessioni siano corrette (antenna, alimentazioni, Ethernet, ...) e **chiudete** il corpo dell'enclosure **fissando le due viti** sul posteriore e sull'anteriore.



13. **Fissate il braccio al corpo dell'enclosure** avvitandolo tramite **le viti** fornite e i dadi prigionieri presenti sul fondo della slitta e **rimontate il tettuccio parasole**.



14. **Fissate il braccio al muro** tramite i tasselli forniti o altri sistemi di fissaggio consoni e che garantiscano un montaggio solido e stabile, che impedisca il distacco o la caduta dell'enclosure anche in presenza di forte vento o scuotimento dell'insieme.
15. **Regolate l'angolazione finale dell'enclosure** e **stringete la vite a brugola** centrale del braccio di fissaggio.



È vietata la riproduzione di qualsiasi parte di questo manuale, in qualsiasi forma, senza esplicito consenso scritto della Digicom S.p.A. Il contenuto di questo manuale può essere modificato senza preavviso. Ogni cura è stata posta nella raccolta e nella verifica della documentazione contenuta in questo manuale, tuttavia la Digicom non può assumersi alcuna responsabilità derivante dall'utilizzo della stessa. Tutte le altre marche, prodotti e marchi appartengono ai loro rispettivi proprietari.