

# WaveGATE 54C

## DESCRIZIONE

**WaveGATE 54C, Wireless Networking senza barriere, fino a 125 Mbit/s.**

Dimensioni compatte unite a flessibilità di utilizzo fanno di WaveGATE 54C lo strumento ideale per la realizzazione di reti Wireless in ambito d'ufficio o domestico.

La sempre maggior diffusione delle reti wireless ci ha permesso di realizzare un dispositivo ancora più compatto ed economico, alla portata di tutti.

La struttura di configurazione, basata su pagine web intuitive, rendono il WaveGATE 54C **facile da configurare** anche per i meno esperti.

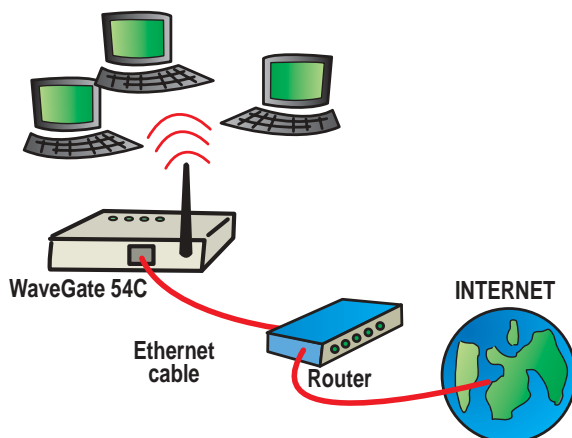
Concentrando le comunicazioni dei client Wireless e fungendo da gateway verso la rete LAN cablata, WaveGATE 54C si pone al centro delle comunicazioni senza fili.

Tutti i computer della rete, sia cablata che wireless, potranno comunicare tra loro, scambiarsi dati e documenti, condividere risorse, periferiche ed accessi ad Internet.

Grazie alla funzione di Roaming WaveGATE 54C permette la totale mobilità delle stazioni Wireless all'interno di un'area coperta e servita da molteplici Access Point, connessi tra loro in Ethernet, senza cadute o interruzioni del collegamento.

Il supporto della **funzionalità DHCP Client** permette l'integrazione trasparente della rete wireless in una struttura di indirizzamenti già organizzata.

WaveGATE 54C supporta la modalità **4X a 125 Mbit/s** che permette di incrementare la velocità di collegamento tra dispositivi che supportano il protocollo 4X oltre il doppio di quella dello standard 54M.



Codice: 8E4226

- Supporto modalità Access Point
- Tecnologia Wireless IEEE 802.11g 2.4 GHz e IEEE802.11b,13 channel
- Supporto protocollo 4X per velocità fino a 125 Mbit/s
- Range di frequenza 2412 - 2483,5 MHz
- Velocità di funzionamento wireless: 125 Mbit/s, da 54 a 1 Mbit/s
- Copertura in ambienti chiusi (dipendente dalla struttura): 25m a 54 Mbit/s, 100-300m a 5.5/2/1 Mbit/s
- Roaming standard 802.11
- Supporto crittografia dati WEP (64, 128, 256bit) e WPA
- Modulazione DSSS Direct Sequence Spread Spectrum
- Antenna esterna (rimovibile) su connettore SMA reverse femmina
- Indicatori luminosi: Power, Err Status, Link/Act, LAN
- Aggiornabile via Flash
- Supporto DHCP Client
- Interoperabile Wi-Fi e AirPort®
- Alimentazione 5Vdc, 2A
- Temperatura di esercizio 0- 50 °C
- Umidità 10-95% non condensante
- Dimensioni 129 x 90 x 27 mm
- Marcatura CE

Per la sicurezza dei dati WaveGATE 54C implementa il nuovo **protocollo WPA** (Wi-Fi Protected Access) evoluzione del WEP con l'ausilio del protocollo TKIP (Temporal Key Integrity Protocol) e PSK (Pre Shared Key).

 digicom

**Il mondo nelle Tue mani.**