

# GAS & GPL Remote Control

**T-LOG - Codice 8D5718**

**T-LOG/P - Codice 8D5719**

- Dispositivo multifunzione **GSM/GPRS/SMS** per applicazioni **GAS e GPL**
- Certificato **ATEX** in zona 0
- Batteria lunga durata
- **4 Ingressi** (2 da lanciaimpulsi, 1 misuratore di livello serbatoio GPL, 1 protezione catodica)
- Completamente **programmabile da remoto**
- Ricetrasmittitore 868 MHz
- Progettato per utilizzo in **ambiente esterno (IP68)**
- Semplice da installare

## DESCRIZIONE

Digicom T-LOG è la soluzione ideale per tutte le applicazioni di telecontrollo e telemetria in ambito **Gas e GPL**.

In particolare la soluzione è formata da 2 dispositivi, il **T-LOG** e il **T-LOG/P**.

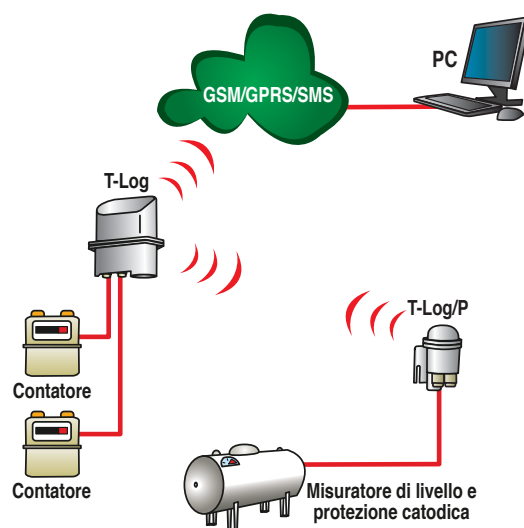
**T-LOG** svolge anche la funzionalità di **Gateway** GSM/GPRS e SMS, oltre alla misurazione e conteggio degli impulsi provenienti dal contatore.

T-LOG funziona completamente a batteria e tutto l'hardware è stato ottimizzato con le ultime tecnologie per garantire consumi ridottissimi con conseguente allungamento della vita della batteria.

T-Log è in grado di "leggere" direttamente fino a 2 contatori, dotati di lanciaimpulsi, ed inviare tale lettura **via SMS** o via GSM oppure via IP, grazie alla connessione GPRS e al supporto integrato dello **STACK TCP/IP**.

L'intero prodotto è completamente **configurabile e gestibile da remoto** in modo da garantire la massima flessibilità e la salvaguardia degli investimenti.

La configurazione dell'invio dei dati di lettura può essere definita con cadenza giornaliera fino a configurazioni mensili, con la memorizzazione locale delle letture.



Applicazione 1

La presenza di altri **2 input** permette di utilizzare il T-LOG anche per la gestione dei serbatoio **GPL (LPG)** e in particolare, con **controllo del livello** ed avvisi in caso di **svuotamento anomalo e di carico**. Inoltre possono essere impostate delle soglie di allarme per indicare lo stato di riserva.

Completa la dotazione del T-LOG la presenza di **1 ingresso** destinato alla **protezione catodica**.

T-LOG è anche dotato di un **ricetrasmittitore wireless 868 MHz**, da utilizzare insieme alla versione T-LOG/P (Dual Transmitter Module) per ricevere i dati di consumo da parte di **2 contatori remoti**.

T-LOG è in grado di gestire **fino a 8 dispositivi** T-LOG/P in applicazioni canalizzate (quindi fino ad un massimo di 20 utenze).

Massima attenzione è stata posta nella rendere T-LOG e TLOG/P **facili da utilizzare ed installare**. L'utilizzo di un contenitore con grado di **protezione IP68**, unita alla certificazione ATEX zona 0 e ai connettori per il collegamento dei vari ingressi, permette l'installazione veloce ed economica del dispositivo anche nelle condizioni climatiche critiche. T-LOG è stato progettato per essere parte di una soluzione completa di gestione dati; Digicom ha personalizzato il firmware per rendere T-LOG compatibile con la gestione software del cliente o della piattaforma software del fornitore della soluzione (applicazione cloud computing).

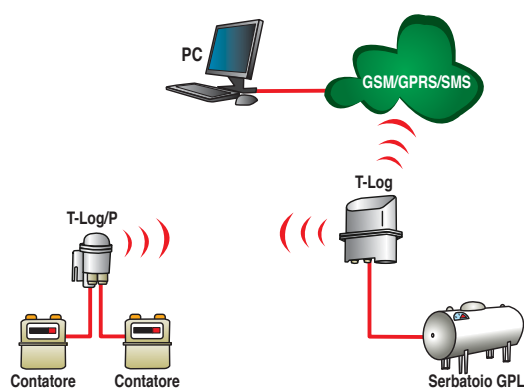
## CARATTERISTICHE TECNICHE

### T-LOG

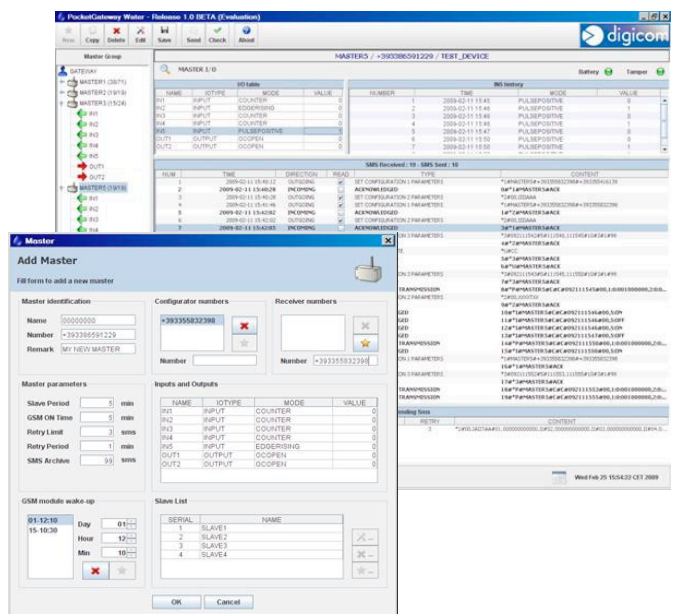
- Gateway GSM/GPRS e SMS per applicazioni di telelettura in applicazioni GAS
- Modulo GSM/GPRS Quad-Band 850/900/1800/1900 MHz
- Antenna GSM e 868 Integrate
- GPRS Ready, con stack TCP/IP integrato
- Lettura 2 contatori dotati di lanciampulsi (3 fili)
- Lettura 1 misuratore di livello serbatoio
- Lettura 1 protezione catodica
- Connettori per il collegamento ingressi di misura
- Gestione terzo filo anti-manomissione e taglio
- Configurabile da remoto
- Ricetrasmittitore wireless 868MHz (fino a 8 T-LOG/P)
- Contenitore IP68 per esterno
- Range di temperatura esteso da -20°C a +60°C
- Alimentazione a Batteria
- Durata batteria superiore a 7 anni
- Certificato ATEX, zona 0

### T-LOG/P

- Dispositivo di lettura per contatori GAS
- Fino a 2 contatori dotati di lanciampulsi (o misuratori di livello)
- Connettori per il collegamento ingressi di misura
- Gestione terzo filo anti-manomissione e taglio
- Ricetrasmittitore wireless 868MHz
- Distanza fino a 80 mt LOS
- Contenitore IP68 per esterno
- Range di temperatura esteso da -20°C a +60°C
- Alimentazione a Batteria
- Durata batteria superiore a 7 anni
- Certificato ATEX, zona 0



Applicazione 2



**digicom**

Per ulteriori informazioni visita il sito <http://www.digicom.it>