

# SNT06

## ISDN Terminal Adapter



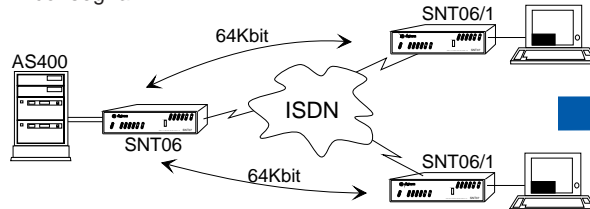
Il **terminal adapter** SNT06 prodotto dalla digicom S.p.A., offre la connettività sulla rete ISDN per trasmettere dati da un qualsiasi elaboratore o personal computer con interfaccia seriale, in modalità sincrona ed asincrona. Esso si presenta come fosse un modem con **una o due porte seriali**, secondo il modello, **indipendenti ed utilizzabili anche contemporaneamente**.

Questo significa che ad una porta seriale potrebbe essere connesso un AS400 in modalità sincrona verso un controller 5494 e contemporaneamente sull'altra porta seriale potrebbe essere connesso un personal computer in modalità asincrona che sfrutta la rete ISDN per dei file transfer tra personal computers; in altre parole, il modello con due porte seriali equivale a **due apparati in un unico box**.

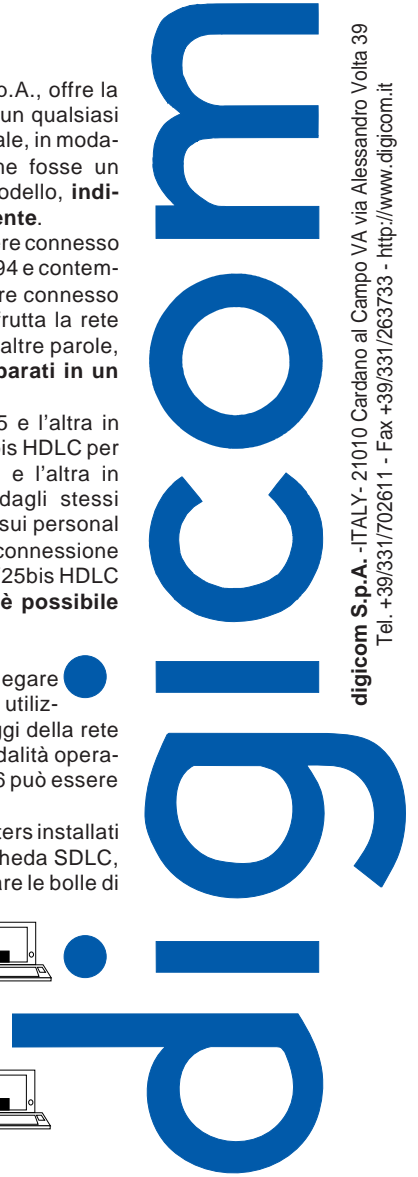
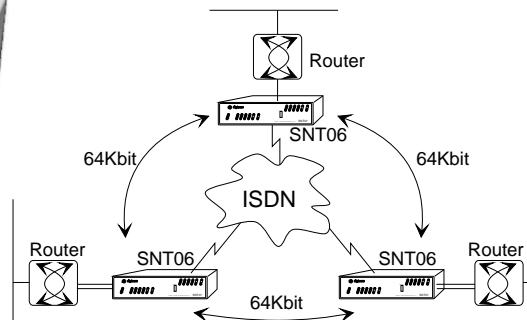
Altri esempi? .... una porta in modalità sincrona V35 e l'altra in modalità asincrona in V24/V28; una in modalità V25bis HDLC per effettuare la chiamata direttamente da un AS400 e l'altra in modalità Hayes compatibile per essere gestita dagli stessi programmi applicativi che si utilizzano con i modem sui personal computers; una porta in V25bis asincrona per la connessione diretta ad un VAX della Digital Equipment e l'altra in V25bis HDLC per la connessione ad un Front End IBM 3745..... **è possibile ogni combinazione**.

Con il modello a due porte seriali, si possono quindi collegare contemporaneamente due filiali della stessa azienda utilizzando un'unica linea ISDN; questo è uno dei vantaggi della rete ISDN rispetto alla rete telefonica; spesso questa modalità operativa viene anche denominata **Multipoint** e con SNT06 può essere sfruttata appieno.

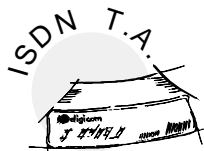
Un esempio? il vostro AS400 con due personal computers installati in due diversi magazzini remoti che utilizzando la scheda SDLC, emulano l'ambiente 5250 per inserire ordini e stampare le bolle di consegna.



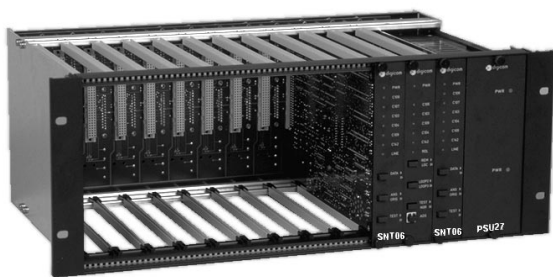
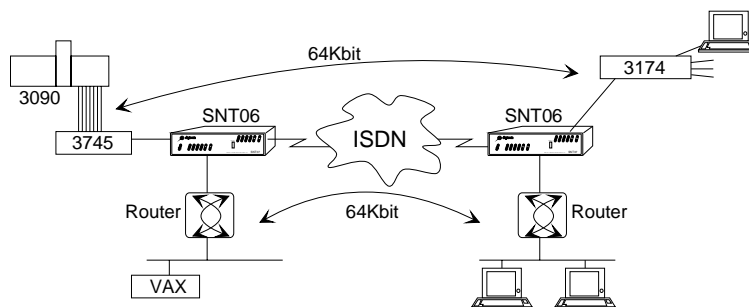
Un altro esempio? tre reti locali collegate tra loro tramite bridge/routers, attraverso la rete ISDN.



digicom S.p.A. - ITALY - 21010 Cardano al Campo VA via Alessandro Volta 39  
Tel. +39/0331/702611 - Fax +39/0331/263733 - <http://www.digicom.it>



Utilizzando i due canali (tramite le due porte seriali) verso un'unica località, sarà possibile simulare i **multiplexer** sulle linee dedicate, con il risultato di usare un'unica linea come fossero due linee indipendenti.(1)



## Caratteristiche tecniche

- Compatibile EuroISDN: NET3 BRI 2B+D
- PPP Internal Support.
- Rate Adaption: V.110, V.120.
- Compressore dati V.42bis.
- Comandistica AT e V25bis in modalità sincrona HDLC ed asincrona.
- Autospeed fino a 115.2Kbit/s.
- Funzionamento sincrono fino a 64 Kbit per canale.
- Funzionamento asincrono fino a 115.2 Kbit per canale.
- Rubrica telefonica con 20 numeri utilizzabili in modalità AT compatibile e V25bis.
- Funzione di security tramite identificazione del chiamante (Caller ID support).
- Compatibile con i comuni programmi di comunicazione.
- Si utilizza come un modem Hayes compatibile.
- Servizio di rete ISDN Multinumero (MSN).
- Servizio di rete ISDN Sottoindirizzamento (SUB)
- Servizio di rete ISDN Identità chiamante (CLIP).
- Interfaccia di linea su connettore RJ45 per bus S/T.
- Interfaccia seriale V24/V28 o V35 tramite apposito cavo di adattamento.
- Alimentazione 220V monofase 50Hz.
- Consumo: 10W.
- Range di temperatura da -5 a 45°C.
- Massimo tasso di umidità operativa pari al 90% non condensante.
- Dimensioni del modello da tavolo: 190 x 147 x 45 mm.
- Dimensioni del modello da rack: per rack da 4 unità in altezza e 19" in larghezza.
- Peso del modello da tavolo: 150 gr.

Le comunicazioni mobili stanno diventando un fenomeno di massa e con esse si sviluppa sempre più la connettività client to lan; con SNT06 collegato al vostro access server, nella versione da tavolo ma anche e soprattutto nella **versione da rack**, è possibile ricevere due chiamate contemporanee da due client diversi verso la vostra LAN ed abbinando l'utilizzo di SNT06 con CCI05 o qualsiasi altro prodotto digicom ISDN, è possibile sfruttare peculiari prestazioni come il **protocollo V120** che unitamente alla **compressione dati V42bis**, permette di incrementare le **performance di un singolo canale B** di comunicazione, fino a velocità effettive di circa **115,2 Kbit al secondo** (cioè circa 11500 caratteri ASCII trasmessi in un secondo); infatti non tutti sanno che, utilizzando il protocollo V110 (anch'esso comunque implementato) è possibile comunicare in modo asincrono su ISDN ma solo fino alla velocità di 38400 bps, che è penalizzante rispetto al canale B in uso, sempre pari a 64 Kbit e tariffato in modo indipendente dalla velocità; conviene quindi sfruttarlo pienamente !

**SNT06 si utilizza come fosse un modem** sincrono ed asincrono, supporta la V25bis completa ma anche i comandi AT, è semplice da installare e non richiede particolari software dedicati all'uso sulla rete ISDN. SNT06 ha una rubrica telefonica interna e **gestisce procedure di sicurezza** con identificazione del chiamante, tramite il supporto alle funzioni di Call ID, offerte dalla rete ISDN.

**(1) Se il DTE é in grado di sfruttare questa funzionalità**

PRODOTTO	CODICE	DESCRIZIONE
SNT06	8D5370	TA ISDN 2B+D, V110, V120, V42bis, V25bis ed AT compatibile, Euro ISDN, Omologato.
SNT06/R	8D5392	TA ISDN 2B+D, V110, V120, V42bis, V25bis ed AT compatibile, Euro ISDN, Omologato, versione per rack.
RMC27	8D7069	Rack per n° 12 SNT06/R e n° 1 alimentatore.
RMC28	8D7070	Rack per n° 10 SNT06/R e n° 2 alimentatori.
PSU27	8D6058	Alimentatore per Racks RMC27 ed RMC28.
CR25	8D4186	Cavo di connessione tra SNT06 ed NT1 od una terminazione del Bus S/T.
CD24/0,5	9D0491	Cavo di adattamento per interfaccia V35 da utilizzarsi con SNT06.
CM5	8D5401	Adattatore per interfaccia V35 senza cavo, da utilizzarsi con SNT06.