

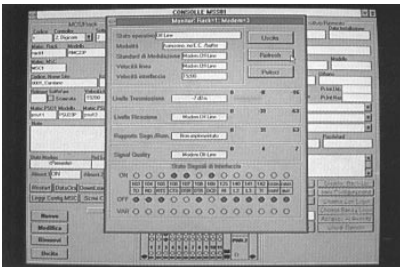
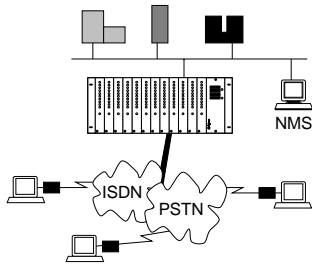
RMC2x

Switched & leased managed network hub

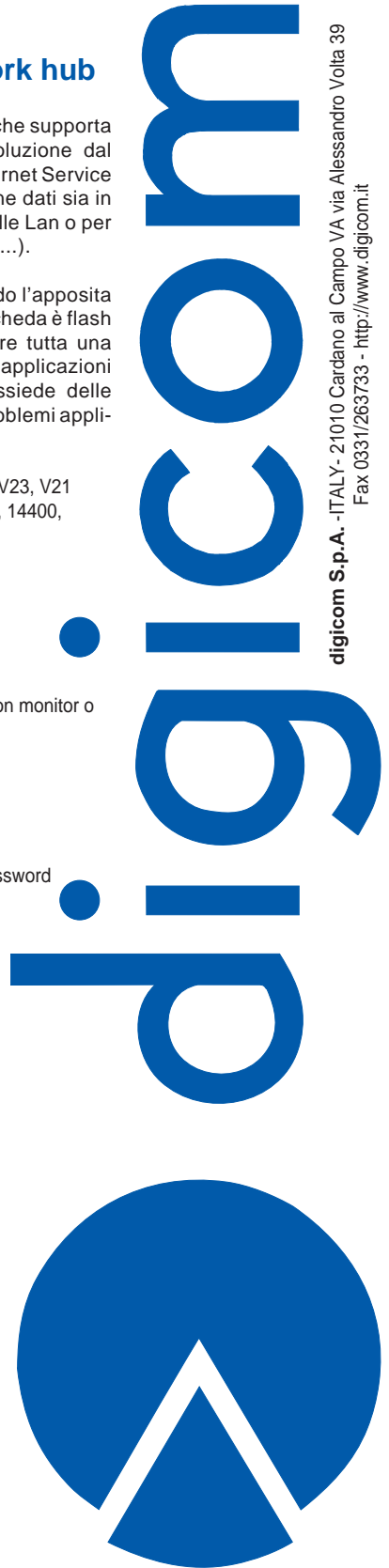
RMC2x è un concentratore gestibile da management che supporta connessioni analogiche e digitali offrendo una soluzione dal rapporto prezzo/prestazioni ottimale, per gli ISP (Internet Service Provider) o società che offrono servizi di trasmissione dati sia in asincrono che in sincrono per l'accesso remoto alle Lan o per sistemi di transazionali tradizionali (AS400-3090...).



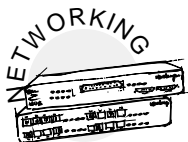
Le connessioni analogiche sono gestite utilizzando l'apposita scheda, conforme alla normativa V34+; questa scheda è flash downloadable e quindi predisposta per supportare tutta una serie di nuove funzioni. E' l'ideale per tutte le applicazioni sincrone e asincrone, lato client o server; possiede delle funzioni particolari che consentono di risolvere problemi applicativi con altri modem difficilmente risolvibili.



- V34+, V34, VFast, V32bis, V32, V29, V27ter, V22bis, V22, V23, V21
- 33600, 31200, 28800, 26400, 24000, 21600, 19200, 16800, 14400, 12000, 9600, 7200, 4800, 2400, 1200/75, 300 bps
- Full-duplex - Half-duplex (V13)
- Multistandard dalla massima velocità DTE o da autobaud
- Linea commutata
- Linea dedicata 2 e 4 fili
- Velocità autoadattativa
- Monitoraggio del tasso di errore
- Back-up e restore automatico punto a punto e multipunto con monitor o loopback
- Back-up e restore senza perdita di sessione
- Gestione del back-up sul pool di modem
- Orologio/calendario
- Agenda programmabile
- Rubrica telefonica interna
- Gestione della sicurezza con procedure programmabili e password
- Gestione del dial-in/dial-out lato client e server
- Call back lato client e server
- Call back esteso lato client e server
- 100 items di rubrica telefonica associati a sicurezza, call back e programmazioni speciali
- 20 configurazioni programmabili in memoria
- Asincrono fino a 115200 bps
- Sincrono fino a 33600 bps
- Clock interno, esterno e rigenerato
- Formati asincroni fino a 11 bit
- Rigenerazione di parità
- Correzione errori e compressione dati MNP5/V42-V42bis
- AT compatibile
- V25bis HDLC sincrono-asincrono con codice ASCII
- DTMF e decadica (pulse)
- Risposta automatica
- Interfaccia seriale V24/V28 - RS232C
- Main e command port (con cavo apposito)
- Teleprogrammazione a carattere
- Tele download della configurazione completa
- Gestione da digicom MSS01 per applicazioni di back-up-restore e dial-in/dial-out
- Diagnostica V54
- Flash eprom per upgrade di nuove funzioni
- Impedenza di linea 600 ohm bilanciati
- Livello di trasmissione regolabile da -1 a -15 dBm
- Livello di ricezione da 0 dBm a livello di soglia
- Soglia DCD a -43 dBm - isteresi maggiore di 2 dBm
- Alimentazione 220Vca - 50 Hz da chassis RMC2x
- Consumo massimo 5VA



digicom S.p.A. - ITALY - 21010 Cardano al Campo VA via Alessandro Volta 39
Fax 0331/263733 - http://www.digicom.it



Le connessioni digitali possono essere del tipo ISDN e/o local loop con schema di modulazione in banda base; all'interno del concentratore è possibile alloggiare schede per ISDN o schede speciali con capacità e funzioni di modem analogico ed ISDN contemporanee, riconoscimento automatico della sorgente chiamante e della destinazione chiamata.

La scheda **SNT08R** ha capacità analogiche & isdn ed è una soluzione interessante per gli Internet Service Provider che vogliono offrire sullo stesso BRI (accesso base isdn) sia la connettività su ISDN che analogica V34+ (33600/28800); di seguito vengono elencate le caratteristiche della scheda tra le quali spiccano l'autoriconoscimento analogico/digitale, il protocollo Enhanced Cellular per collegamenti su rete cellulare analogica E-TACS e la funzione Monorouter PPP per Internet/Intranet:

- EuroISDN compatibile: NET 3 BRI 2B+D (B2 su modem o adattatore A/B)
- Supporto PPP integrato per Internet/Intranet
- Adattamento automatico di velocità: V110, V120
- Compressione dati: V42bis MNP5 (V34)
- Correzione d'errore: V42 MNP4 ed MNP10EC (V34)
- Comandi AT
- V25bis in HDLC sincrono e asincrono (ISDN TA)
- Autospeed fino a 115.2 Kbit/s
- Funzionamento sincrono fino a 64 Kbit (ISDN TA) e fino a 33600 su modem V34+
- Funzionamento asincrono fino a 115.2 Kbit
- ITU-T V34+, V34, V32bis, V22bis, V22, V23, V21, V17, V29, V27
- Rubrica telefonica con 20 numeri in AT e V25bis (ISDN TA)
- Funzione di sicurezza da caller identification (Caller ID support)
- Compatibile con i più diffusi programmi di comunicazione
- Usato come un modem Hayes compatibile
- Servizio multinumero ISDN (MSN)
- Servizio sottoindirizzi ISDN (SUB)
- Servizio identità del chiamante ISDN (CLIP)
- Indirizzo di chiamata automatico verso un fax/modem, TA ISDN o adattatore A/B
- Interfaccia di linea su connettore RJ45 per bus S/T
- Interfaccia analogica su connettore RJ11 per sistema a 2 fili con selezione DTMF
- Tono libero, occupato e chiamata su interfaccia analogica
- Interfaccia seriale V24/V28 o V35 con cavo apposito
- Alimentazione 220V monofase 50Hz da chassis RMC2x
- Consumo 10W
- Temperatura da -5 a 45°C
- Umidità massima 90%

SNT06R è la scheda ISDN che consente una connettività digitale per interfaccia V24/V28 e V35; supporta i protocolli V120, V110, la compressione dati V42bis e la funzionalità Monorouter PPP per Internet/Intranet

- EuroISDN compatibile: NET3 BRI 2B+D (1B+D nel caso di SNT06/1)
- Supporto PPP integrato per Internet/Intranet
- Adattamento automatico di velocità V110, V120
- Compressione dati V42bis

- Comandi AT e V25bis in modo sincrono HDLC e asincrono
- Autospeed fino a 115.2 Kbit/s
- Funzionamento sincrono fino a 64 Kbit per canale
- Funzionamento asincrono fino a 115.2 Kbit per canale
- Rubrica telefonica con 20 numeri utilizzabile in modo AT compatibile e V25bis
- Funzione di sicurezza con caller identification (Caller ID support)
- Compatibile con i più diffusi programmi di comunicazione
- Utilizzato come un modem Hayes compatibile
- Servizio multinumero ISDN
- Servizio sottoindirizzi ISDN (SUB)
- Servizio identità del chiamante ISDN (CLIP)
- Interfaccia di linea su connettore RJ 45 per bus S/T
- Interfaccia seriale V24/V28 e V35
- Alimentazione 220V 50Hz da chassis RMC2x
- Consumo 10W
- Temperatura da -5 a 45°C
- Umidità massima 90% non condensante

LCM16PR è una scheda per connessioni dedicate in local loop (territorio urbano) con tecnica di modulazione in banda base; esiste anche una versione speciale per rete CDN acquistabile solo tramite il fornitore delle linee a circuiti diretti numerici. Le sue caratteristiche sono le seguenti:

- modem banda base con 2 livelli di modulazione di fase ITU-T compatibile
- Full duplex e half duplex con linea a 4 fili ed half duplex con linea a 2 fili
- Reti punto a punto e multipunto
- Gestione della portante fissa e controllata
- Equalizzatore di linea automatico
- Rilevazione automatica della velocità per connessioni in cascata
- Interfaccia V24/V28 su connettore DB25
- Velocità: 225, 300, 450, 600, 900, 1200, 1800, 2400, 3600, 4800, 7200, 9600, 14400, 19200 bps
- Funzionamento sincrono e asincrono con formati fino a 11 bit
- Circuito di time out per arresto della portante in multipunto con RTS fisso per più di 32 Kbit
- Ritardo C105/C106: 0, 16, 32, 64, 128, 256, 512 bit time
- Impedenza di linea 150 o 600 ohm bilanciati
- Livello di trasmissione: da -6 a +6 dBm
- Livello di ricezione da +6 dBm a livello di soglia
- Soglia C109 -30 o -40 dBm con isteresi maggiore di 2 dB
- Ritardo C109 off-on uguale a 12 bit-time; on-off uguale a 17 bit-time
- 33 km fino a 1200 bps
- 30 km fino a 2400 bps
- 24 km fino a 4800 bps
- 14 km fino a 9600 bps
- 10 km fino a 19200 bps
- Alimentazione 220 Vca - 50 Hz da chassis RMC2x
- Consumo 6 VA

Altri componenti del sistema:

RMC27	chassis gestito con 12 slot
RMC28	chassis gestito con 10 slot e alimentatore ridondante
PSU27	alimentatore con supporto di gestione
MSC01	scheda controller da rack per linea dedicata, applicazioni di back-up e restore in reti wan
MSC02	controller per multiplexer, pad, switch X25, frad, porta seriale per terze parti e modem
MSA01	probe per dispositivi di terze parti V24/V28
MSA02	probe per dispositivi di terze parti V35
MSS-CTRL	controller di sottorete per reti gestite
MSS01	applicazione di management per MSC01, MSC02 e la rete gestita MSC-CTRL