

# PCI Wireless 11n

PCI WAVE 300 - Codice **8E4406**

**802.11n 300Mbps 2T3R**

- Interfaccia **PCI v2.2** a 32bit
- **Supporto WPS** (Wi-Fi Protected Setup), configurazione crittografia wireless semplificata
- Sezione **Wireless Enhanced Coverage 2T3R**

## DESCRIZIONE

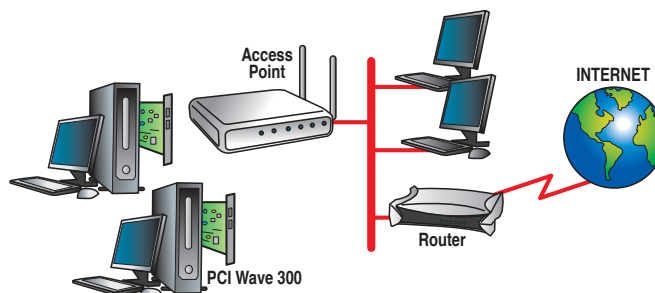
PCI Wave 300 è il client Wireless 802.11n di ultima generazione, adatto a qualsiasi computer desktop è capace di raggiungere **prestazioni ineguagliabili**, sia in termini di **velocità di trasferimento dati (fino a 300Mbps)** che di **copertura radio**. PCI Wave 300 supporta la **funzionalità WPS** (Wi-Fi Protected Setup) per la **configurazione semplificata della sicurezza e crittografia** dei dati. Perfettamente integrabile in applicazioni domestiche, d'ufficio e professionali, supporta i sistemi operativi Windows, MAC OS X e Linux.



**WPS**, la configurazione della crittografia con una sola operazione! Per aggiungere un client wireless nella rete protetta basterà premere il tasto WPS sull'Access Point ed attivare la procedura WPS sul client, senza la necessità di dover conoscere le password.

## CARATTERISTICHE TECNICHE

- Tecnologia IEEE 802.11n 300Mbps a 2.4GHz
- Compatibile con reti 802.11b/g a 54Mbps
- Supporto modalità Ad Hoc e Infrastructure
- Interfaccia PCI v2.2 a 32 bit ad alte prestazioni
- Sezione wireless 2T3R Enhanced Coverage
- Velocità Wireless da 300 a 1Mbps
- Supporto Seamless Roaming
- Supporto SSID multipli e nascosto
- 3 Antenne dipolo rimovibili su SMA-R
- Sensibilità di ricezione da -70 a -87dBm
- Potenza di trasmissione da 14 a 18dBm
- Crittografia dati WEP/WPA/WPA2, TKIP/AES
- Autenticazione 802.1x EAP-TLS, PEAP
- Supporto QoS-WMM, WMM-PS
- Supporto WPS Wi-Fi Protected Setup
- Driver per Windows® Vista/XP/2000, Linux, Mac OS X



PCI Wave 300 23/06/2009



Per ulteriori informazioni chiama il numero verde **800-407787** o visita il sito <http://www.digicom.it>