

Software *VPN Client*

IPSec VPN Client Software - Codice **8E4414**

- Tunnel IPsec **via Internet**
- Supporto indirizzo **IP dinamico**
- Accesso Remoto e Telemanutenzione
- **Connessioni sicure** alle risorse aziendali
- Supporto **USB Stick Mode**

DESCRIZIONE

Appositamente progettato per l'utilizzatore mobile, IPSec VPN Client è un **software di instaurazione di tunnel IPSEC attraverso Internet**.

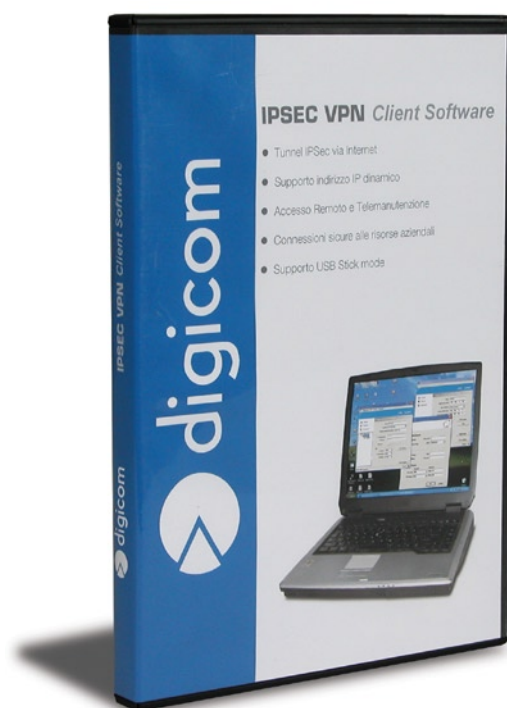
Basato su un engine IPSEC standard, IPSec VPN Client è compatibile con tutti i prodotti della serie **FireGate** e i **Router Michelangelo Pro-V**, oltre che con la maggior parte di IPSEC server di terze parti.

Sicurezza

IPSec VPN Client supporta i **protocolli di tunneling e autenticazione** Data Encryption Standard (DES), 3DES e Advanced Encryption Standard (AES), inoltre supporta pienamente l'Internet Key Exchange (IKE - Main mode e Aggressive mode), Message-Digest Algorithm (MD5) e Secure Hash Algorithms (SHA).

La **semplicità di installazione e configurazione guidata**

permettono di realizzare le **connessioni remote protette** verso risorse aziendali o sistemi per la tele-manutenzione in pochi secondi, sia da accessi Internet con indirizzo IP fisso che dinamico provenienti da singoli utenti o sottoreti. I profili IPSEC definiti dall'utente sono salvati in un singolo file, facilitando ulteriormente la portabilità e replicazione degli account creati.



IPSec VPN Client Software 26/05/2008

Per ulteriori informazioni chiama il
numero verde **800-407787**
o visita il sito <http://www.digicom.it>

CARATTERISTICHE TECNICHE

Protocolli supportati

Hash Algorithms

- MD5-HMAC 128 bit authentication
- SHA1-HMAC 160 bit authentication

Encryption

- DES-CBC 56 bit encryption
- 3DES-CBC 168 bit encryption
- AES 128, 192, 256 bit encryption

Diffie Hellman Group Support

- Group 1: MODP 768
- Group 2: MODP 1024
- Group 5: MODP 1536

Authentication Mechanism

- Preshared Key
- X.509 Certificate support (PEM)
- X-Auth

Certificate

- Flexible Certificate Support (PEM, PKCS12)

Key Management

- ISAKMP (RFC2408), IKE (RFC2409)

IPSec Mode

- ESP, Tunnel

IKE Mode

- Main, Aggressive, Quick

Funzionalità supportate

Peer to Peer

- Connessioni Peer-to-Peer
- Accetta tunnel IPSec in ingresso

Networking

- NAT traversal (Draft 1,2 &3), connessioni IPSec attraverso un dispositivo NAT
- NAT keep alive, Payload NAT_OA, IP address emulation
- Multi tunneling verso diversi Gateway
- Supporto risoluzioni DNS e WINS

Funzioni di Blocco e filtering

- Filtering di traffico "IPSec only"
- Blocco di tutte le connessioni tranne le VPN

Management

- Configurazione Client in modalità nascosta (hidden)
- Linee di comando per management semplificato
- Possibilità di avvio prima del logon

Performance

- Esecuzione come servizio su Win2000 o XP
- Alte prestazioni senza system overhead

USB Stick mode

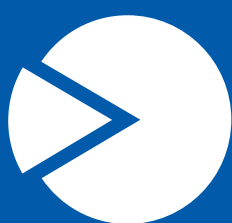
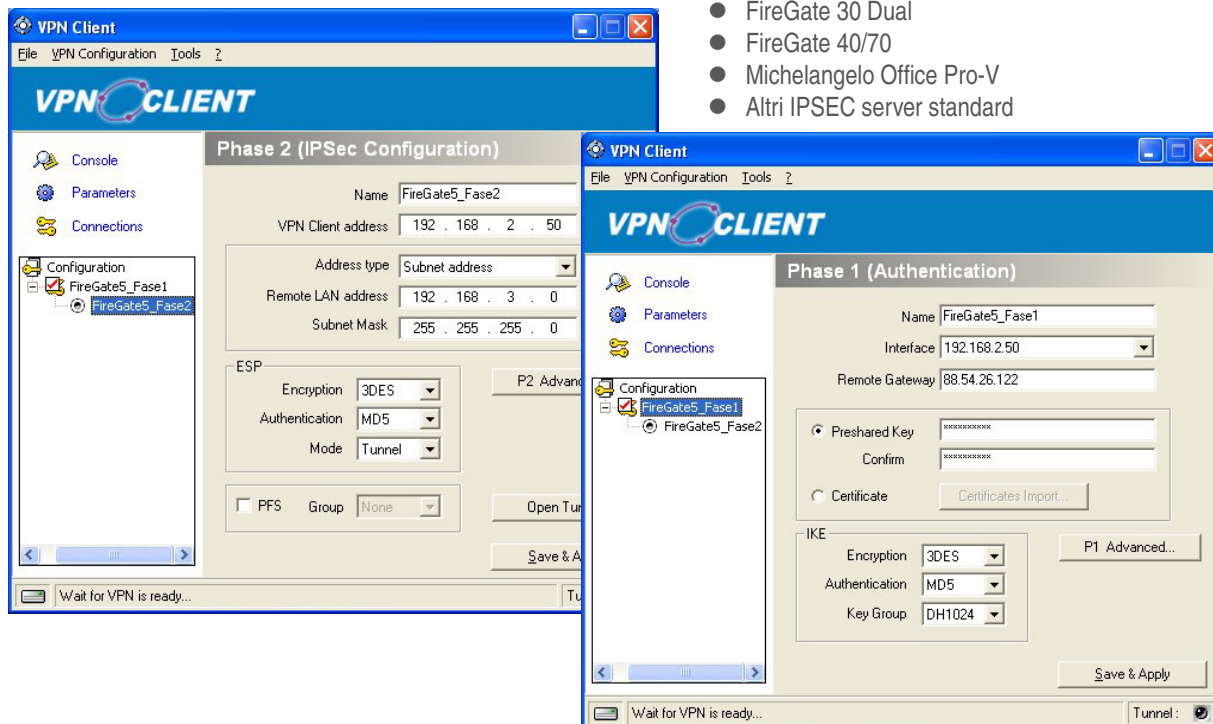
- Apertura e Chiusura automatica dei tunnel IPSec su inserimento/rimozione USB Stick
- Sicurezza (Configurazioni di rete, shared key, certificati, ecc)
- Impossibilità di utilizzo su altri computer

Sistemi operativi supportati

- Windows 98SE, ME, NT4, 2000, XP

Dispositivi supportati

- FireGate 5
- FireGate 10/10C/10NX
- FireGate 30 Dual
- FireGate 40/70
- Michelangelo Office Pro-V
- Altri IPSEC server standard



digicom

Per ulteriori informazioni chiama il numero verde 800-407787 o visita il sito <http://www.digicom.it>