

# ADSL2/2+ 3G/4G/LTE VPN Wireless Router

RA4GW30-B01 - Codice 8E4568 EAN 8030476005812

- Wireless 802.11n 300 Mbit/s
- Porta USB2.0 per Internet Key 3G/4G/LTE
- VPN Server IPsec/L2TP/PPTP integrato
- Backup su 3G/4G/LTE della connessione ADSL

La soluzione ideale per l'accesso protetto ad Internet su ADSL e rete mobile 3G/4G con condivisione remota delle risorse aziendali.

RA4GW30-B01 riunisce in un unico dispositivo le funzionalità e le caratteristiche necessarie a realizzare un efficiente **accesso ad Internet via ADSL o rete Mobile**, fornendo nel contempo **protezione della rete LAN e connettività Wireless**.

## Applicazioni professionali

Il **supporto VPN** (Virtual Private Network) offre la possibilità di fornire accesso alla rete LAN locale anche ad utenti remoti (singoli Client o reti LAN) in modo sicuro e protetto, sia via ADSL che 3G/4G, per l'interconnessione di rami d'azienda, uffici distaccati, unità produttive e servizi in qualsiasi parte del mondo.

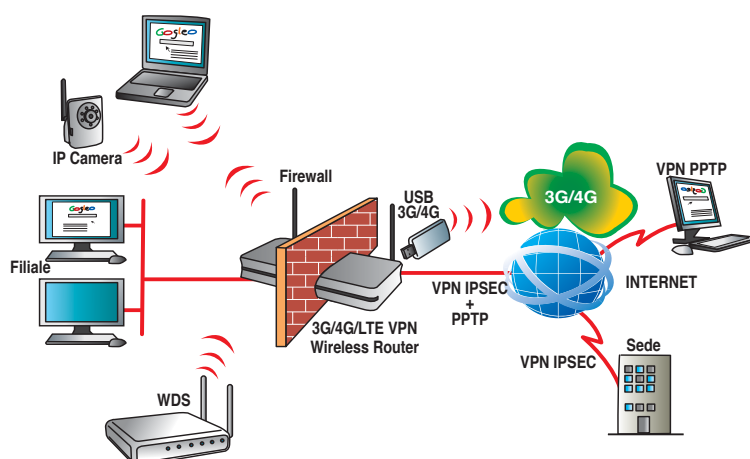
## Massima efficienza e protezione in rete

La **gestione QoS** e **Virtual LAN** offre un alto livello di **ottimizzazione del traffico** sulla rete. Ideato per le applicazioni di rete e connettività avanzate, si adatta perfettamente alle esigenze delle piccole e medie imprese. Un potente **Firewall SPI** sovrintende alla sicurezza di tutte le comunicazioni, con funzioni di filtering, scheduling e Parental Control.

## Connettività 3G/4G avanzata

Il supporto di **USB Internet Key 3G/4G** permette applicazioni in modalità Fail Over, ovvero **backup su rete mobile** di una connessione primaria (ADSL oppure Ethernet WAN) consentendo di mantenere la connettività ad Internet anche in caso di problemi tecnici o momentanei sulla linea definita come principale. In alternativa alla modalità Fail Over RA4GW30-B01 può utilizzare la connessione **3G/4G** come **link primario per applicazioni mobili**, o installazioni preliminari, in aree geografiche non ancora servite da rete ADSL.

RA4GW30-B01 è dotato di una sofisticata gestione del link 3G/4G sul quale è possibile porre limitazioni d'utilizzo a volume oppure a tempo, mantenendo sotto controllo la modalità d'uso ed i costi del piano tariffario utilizzato.



8E4568\_RA4GW30B01 27/10/2014



Per ulteriori informazioni visita il sito  
<http://www.digicom.it>

## CARATTERISTICHE TECNICHE

- Wireless ADSL2/2+ VPN Modem Router
- 4 porte Gigabit LAN 10/100/1000 Mbps Auto-MDIX
- 1 porta USB2.0 Host

### WAN

- Supporto espandibile delle principali USB Internet Key 3G/4G
- Supporto modalità solo 3G/4G, Ethernet WAN oppure ADSL
- Supporto modalità Backup automatico ADSL/3G/4G/Ethernet WAN
- Supporto limitazione traffico 3G/4G a volume/tempo
- Velocità massima ADSL: 24Mbit/s (ADSL2+)
- Standard ADSL: ADSL2+, ADSL2, ADSL, G.dmt, G.lite, G.hs
- Protocolli Supportati: RFC2364 (PPPoA), RFC2516 (PPPoE), RFC2864/RFC1483 (Bridged e Routed EoA), RFC1577 (IPoA), Bridged.

### WIRELESS

- Wireless IEEE 802.11n 300Mbps 2.4 GHz
- Compatibile con dispositivi IEEE 802.11b/g/n
- Supporto crittografia/autenticazione WPA2/WPA/WEP/802.1x, TKIP/AES, WPS v2
- Supporto Hide SSID, MAC Filtering, Scheduling
- Supporto modalità WDS Bridge/Repeater
- Sezione Wireless disattivabile

### LAN

- Supporto TCP/IP IPv4 e IPv4/IPv6
- Supporto IPv6 stateless/stateful address auto-configuration
- Supporto IPv6 router advertisement, IPv6 over PPP
- Supporto IP tunnel IPv6 in IPv4 (6RD) e IPv4 in IPv6 (DS-Lite)
- DHCPv4/v6 Server e Relay
- Supporto VRRP, IP Alias e LAN side Firewall
- Supporto Routing statico, dinamico, policy based

### USB

- Supporto USB Internet Key 3G/4G
- Supporto Printer Server
- Supporto File Sharing, FTP, Samba, DLNA Server

### VPN, SECURITY, FUNZIONI AVANZATE

- Firewall Stateful Packet Inspection e DoS Prevention
- Supporto fino a 16 VPN IPSEC
- VPN L2TP/ PPTP Client e Server, GRE
- Supporto Trusted CA
- VLAN e Bandwidth management sulle porte LAN
- QoS prioritizzazione e Bandwidth management
- Packet Filtering (v4/v6), URL content Filtering, MAC filtering
- NAT, One-toOne e Multi-NAT, NAT Expection Rules

- Supporto Virtual Server, Port triggering e DMZ
- Dynamic Domain Name System (DDNS)
- Supporto ALG H.323 e SIP, WOL (Wake On Lan)
- Universal Plug and Play compliant (UPnP)
- Supporto SMTP, SMTP Server con SSL/TLS
- Supporto Auto-reboot

### CONFIGURAZIONE E MANAGEMENT

- Configurazione locale e remota via interfaccia Web
- Configurazione locale e remota via Telnet
- Salvataggio/Ripristino configurazioni
- Email alerting per cambio indirizzo WAN e superamento limiti utilizzo 3G/4G
- Diagnostica con Push Service
- Supporto SNMP v1/v2, MIB-I e MIB-II, Syslog
- Aggiornamento firmware via Web

### SUPPORTO INTERNET KEY \*

#### Modelli 3G

Telstra 306U, 308U, 312U  
Huawei E122, E173, E1762, E160E, E353T, K4505, K3520, K3765  
ZTE MF626, MF62, MF668, MF823

#### Modelli 4G

Sierra 4G 320U  
Huawei E398, E392  
Alcatel L800  
Vodafone K5600z

\* Sono mostrati i modelli principali da cui derivano molti altri. Il supporto è in continuo aggiornamento, verificare lista aggiornata su [www.digicom.it](http://www.digicom.it)

### PRODOTTI CORRELATI

- 8E4102 FILTRO ADSL TRIPOLARE
- 8E4141 FILTRO ADSL RJ11
- 8E4546 MU3GW21-T02 3G USB MODEM 21.6M
- 8E4550 WU300W-L01 WIRELESS USB 300N + WPS



Per ulteriori informazioni visita il sito  
<http://www.digicom.it>