



Adattatore Bluetooth 4.0

- Velocità fino a 3 Mbit/s
- Supporto Dual Mode
- Supporto Bluetooth Low Energy
- Copertura fino a 20 metri



Codice 8E4520
BT400-C01

EAN 8030476005225

BT400-C01 è un adattatore conforme allo standard Bluetooth 4.0 frutto dell'evoluzione tecnologica di ultima generazione. Questo standard permette di **sfruttare appieno le funzionalità Bluetooth** di dispositivi come SmartPhone, Tablet, Stampanti, Computer, Cuffie, Speaker ed accessori Audio in modo più efficiente e completo.

Interconnettere, sincronizzare, trasferire immagini, musica e files è più semplice e veloce che mai!

La tecnologia Bluetooth 4.0 offre inoltre una maggiore **semplicità di associazione** (pairing), **maggior sicurezza** (crittografia AES-128) e **consumi ulteriormente ridotti** rispetto alle precedenti versioni.

Il supporto della **modalità Dual Mode BT3.0** e **Low Power Energy** permette di **salvaguardare l'autonomia delle batterie** di Tablet, Laptop e Netbooks contribuendo così anche alla salvaguardia dell'ambiente.



Smartphone

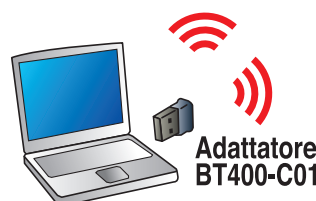
Tablet



Fotocamera



Stampante



Adattatore
BT400-C01



Noi ti portiamo **sempre** on-line!

Il campo di applicazione della tecnologia Bluetooth è già molto vasto, partendo dall'uso con i telefoni cellulari (sincronizzazione, trasferimento, connessione Internet) passando per le applicazioni domestiche (stampanti, file transfer tra computer) fino alle applicazioni Audio/Video multimediali (Cuffie Bluetooth, Streaming Audio, Hi-Fi).

BT400-C01 **supporta tutti i profili Bluetooth** necessari per realizzare queste applicazioni; i principali sono qui di seguito riassunti: Personal Area Networking Service Profile (PAN), Dial-up Networking Profile (DNP), Serial Port Service Profile (SPP), File Transfer Service Profile (FTP), Information Synchronization Service Profile (SYNC), Object Push Service Profile (OPP), Printer Service Profile (HCRP), Human Interface Device Service Profile (HID), Fax Service Profile (FAX), Basic Imaging Service Profile (BIP), AV Service Profile (A2DP) (AVRCP), Headset Service Profile (HSP), Bluetooth Proximity Profile.

BT400-C01 può essere riconosciuto in modo nativo da Windows per le funzionalità di base e, tramite una suite software (Widcomm) fornita a corredo, perfettamente integrata, utilizzato anche in tutte le funzionalità avanzate.

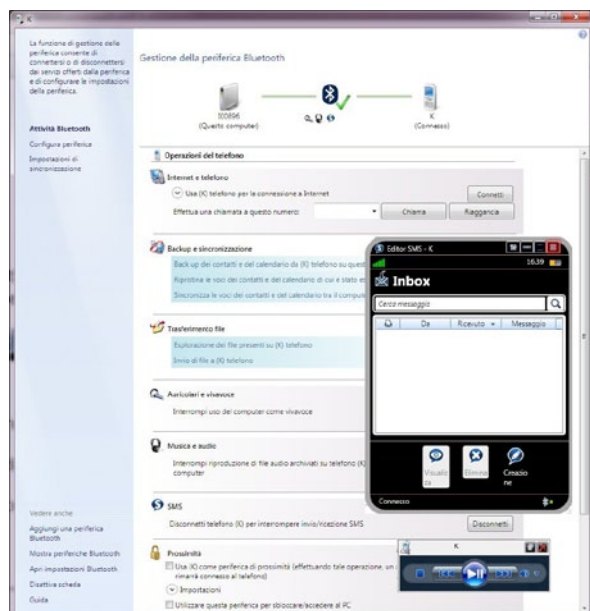
La **copertura del segnale** tra adattatore e altri dispositivi è di **20 metri**.

CARATTERISTICHE TECNICHE

- Standard Bluetooth 4.0
- Potenza trasmissiva Classe 2
- Distanza fino a 20 m
- Supporto Dual Mode BT3.0
- Supporto Low Power Energy
- Frequenza 2.4 GHz (2400-2483.5MHz)
- Sensibilità di ricezione: -82 dBm
- Interfaccia USB 2.0
- Velocità fino a 3 Mbit/s
- Alimentazione 5VDC (da porta USB)
- Indicatore stato (LED)
- Sistemi operativi supportati (32/64 bit): Windows® 10/8/7/XP
- Suite Software Widcomm per Windows® inclusa
- Marcatura CE

CONTENUTO DELLA CONFEZIONE

- 8E4520 BT400-C01
- Guida Rapida
- CD-Rom



Per ulteriori informazioni
visita il sito
<http://www.digicom.it>

 digicom

Noi ti portiamo **sempre** on-line!