

PCI WAVE 54

Guida Rapida d'Installazione

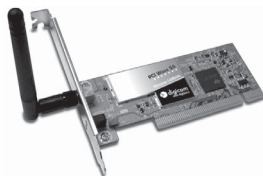
rev. 1.1 del 10/2005



Gentile Cliente,
La ringraziamo per la fiducia accordataci nell'acquistare un prodotto Digicom.

DESCRIZIONE

PCI Wave 54 supporta il nuovo standard IEEE 802.11g, che supporta velocità fino a 54Mbit/s, per garantirvi le massime prestazioni disponibili in un collegamento Wireless, e lo standard IEEE 802.11b per garantirvi la massima compatibilità anche con le vecchie reti a 11Mbit/s. PCI Wave 54 supporta sia applicazioni definite "Ad-Hoc" (Peer-to-Peer Networking senza Access Point), che "Infrastructure" (Networking con Access Point). PCI Wave 54 è compatibile con Windows Xp, 2000, Me, 98SE.



INSTALLAZIONE SOFTWARE

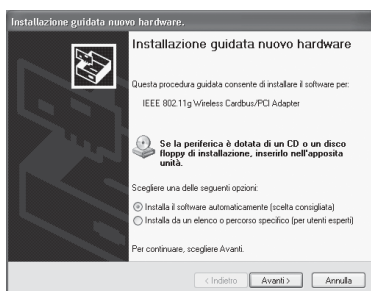
Per utilizzare correttamente la scheda è necessario installare i driver del dispositivo ed un'utility per la configurazione.

Attenzione: Non inserire la scheda nel PC prima dell'installazione dell'utility.

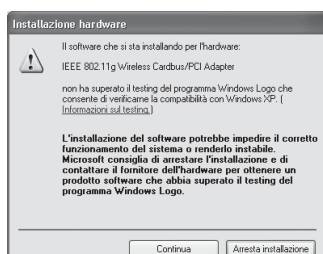
1. Inserisci il Cd-Rom nel lettore CD del tuo computer, seleziona: Start / Esegui / Sfoglia e cerca il file **Setup.exe** nella cartella del Cd-Rom relativa alla scheda, selezionalo e conferma con il pulsante **OK**.
2. Dopo aver avviato l'installazione dell'Utility, segui le indicazioni presenti sulle finestre di installazione, uguali per tutti i Sistemi Operativi.
3. Termina l'installazione selezionando **Finish**.
4. Ora, spegni il computer per procedere all'installazione Hardware spiegata di seguito.

INSTALLAZIONE HARDWARE

1. Dopo aver spento il computer, e scollegato il cavo di alimentazione dalla presa a muro, rimuovi il coperchio del computer ed individua uno slot PCI libero. Inserisci la scheda PCI Wave 54, in uno slot PCI libero con una leggera pressione, e fissa la scheda con una vite. Richiudi il computer e ricollega la presa elettrica, quindi riavvia il Sistema Operativo.
2. All'avvio, Windows rileverà il nuovo dispositivo hardware. Seleziona la scelta **Installa il software automaticamente** e premi **Avanti**.



3. Windows installerà automaticamente il dispositivo utilizzando i driver precedentemente copiati durante l'installazione dell'utility.
4. Premi **Continua** nell'eventuale finestra informativa **Installazione hardware**.

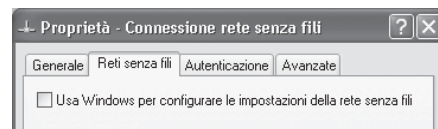


5. Seleziona il Paese in cui stai effettuando l'installazione e conferma la scelta effettuata.

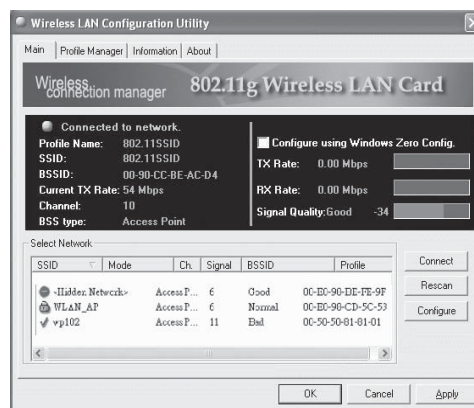
6. Termina l'installazione premendo il pulsante Fine.
7. L'installazione è terminata, e la PCI Wave 54 effettuerà subito una ricerca dei dispositivi Wireless ai quali connettersi.

CONNESSIONE AD UNA RETE WIRELESS CON ACCESS POINT

Da **Start > Pannello di controllo > Connessioni di rete**. Cerca l'icona **Connessione rete senza fili**, selezionala con il tasto destro del mouse e scegli la voce **Proprietà**. Apri la cartella **Reti senza fili** e deseleziona l'opzione **Usa Windows per configurare le impostazioni della rete senza fili** come in figura.



Da **Start > Programmi > 802.11 Wireless LAN** avviate l'utility di configurazione.



Seleziona la cartella **Network** per verificare i dispositivi Wireless rilevati. Seleziona l'Access Point al quale intendi collegarti e premi **Connect**. Per aumentare la sicurezza del collegamento, ti consigliamo di abilitare la crittografia nella cartella Configuration.

Prima di accedere alla rete Wireless, è consigliabile impostare l'Indirizzo IP corretto nelle proprietà della scheda di rete.

CONNESSIONE AD UNA RETE WIRELESS SENZA ACCESS POINT

Per creare una rete Wireless **Peer-to-Peer** (modalità **Ad-Hoc**), utilizza comunque l'utility di configurazione descritta precedentemente, ed imposta per ogni client gli stessi parametri di **SSID**, **Channel** e **Security**.

Per ulteriori informazioni, puoi leggere il manuale completo nel Cd-Rom, consultare l'area Supporto sul nostro sito Internet www.digicom.it, oppure inviare un'e-mail all'indirizzo support@digicom.it.

CONDIZIONI AMBIENTALI

Temperatura ambiente da 0 a +50°C Umidità relativa dal 5% al 90% senza condensa
Si dovrà evitare ogni cambiamento rapido di temperatura e umidità

Il sistema compresi i cavi, deve venire installato in un luogo privo o distante da:

- Polvere, umidità, calore elevato ed esposizione diretta alla luce del sole.
- Oggetti che irradiano calore. Questi potrebbero causare danni al contenitore o altri problemi.
- Oggetti che producono un forte campo elettromagnetico (altoparlanti Hi-Fi, ecc.)
- Liquidi o sostanze chimiche corrosive.

PULIZIA DELL'APPARATO

Usare un panno soffice asciutto senza l'ausilio di solventi.

VIBRAZIONI O URTI

Attenzione a non causare vibrazioni o urti.

DICHIARAZIONE CE DI CONFORMITA'

Noi, Digicom S.p.A. Via Volta 39 - 21010 Cardano al Campo (Varese - Italy) dichiariamo sotto la nostra esclusiva responsabilità, che il prodotto, Nome: **PCI WAVE 54** al quale questa dichiarazione si riferisce, soddisfa i requisiti essenziali della sotto indicata Direttiva:

- 1999/5/CE del 9 marzo 1999, R&TTE, Come designato in conformità alle richieste dei seguenti Standard di Riferimento o ad altri documenti normativi:
 - EN 300 328-2
 - EN 301 489-1
 - EN 301 489-17
 - EN 60950

PCI WAVE 54

Quick Guide

rev. 1.1 10/2005



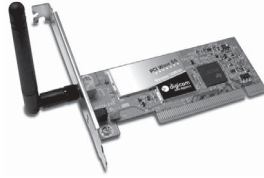
Dear Customer,
thank you for purchasing a Digicom product.

DESCRIPTION

PCI Wave 54 supports the new IEEE 802.11g standard, with speed up to 54Mbps, for the best performances in a Wireless connection. PCI Wave 54 also complies with the IEEE 802.11b standard to guarantee the compatibility with the old 11Mbps networks.

PCI Wave 54 supports "Ad-Hoc" applications (Peer-to-Peer Networking without Access Point), and "Infrastructure" applications (Networking with Access Point).

PCI Wave 54 operates with Windows XP, 2000, Me, 98SE.



SOFTWARE INSTALLATION

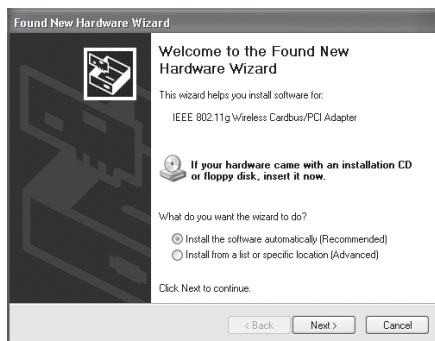
In order to use the card correctly it is necessary to install the driver of the device and an utility for the configuration.

Attention: Do not insert the card in the PC before you run the Software installation.

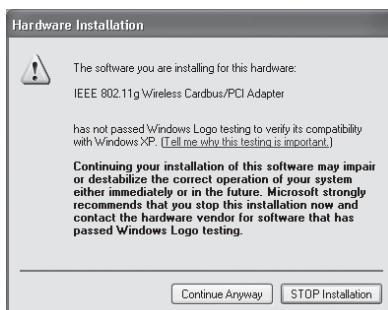
1. Before connecting your PCI Wave 54, run the utility installation. Insert the Cd-Rom you found in the package, then go through the following steps: Start > Run > Browse... search for the **Setup.exe** file in the card folder, select it and click **OK**.
2. During the installation follow the on-screen instructions.
3. At the end click **Finish**.
4. Shut down your computer and go on with **HARDWARE INSTALLATION**.

HARDWARE INSTALLATION

1. Turn off the computer and unplug the power cord, remove the computer's cover. Select an available PCI slot and push firmly, but gently, until PCI Wave 54 is well seated. Put back the computer's cover, connect the power cord and turn it on.
2. Windows will detect the new hardware. Select **Install the software automatically** and click **Next**.



3. Windows will automatically install the device using the driver previously copied in the utility installation.
4. Click **Continue Anyway** in the **Hardware Installation** window.



5. Select the right Country.
6. At the end click **Finish**.
7. The installation is over and PCI Wave 54 will search for the Wireless devices.

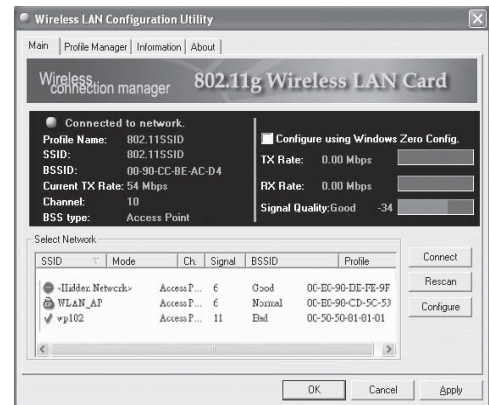
CONNECT TO A WIRELESS NETWORK THROUGH AN ACCESS POINT

Select **Start > Control Panel > Network connections**.

Right click on the **Wireless network connection**, icon and select **Properties**. Disable the **Use Windows to configure...** checkbox in order to use the provided utility for the card set up.



From **Start > Programs > 802.11 Wireless LAN** run utility configuration.



Select the **Network** folder and check the detected Wireless devices. Select the Access Point you wish to connect and click **Connect**.

To increase the security, enable the Encryption in Configuration folder.

In the Network card Properties set the right IP address for your wireless network connection.

CONNECT TO A WIRELESS NETWORK WITHOUT AN ACCESS POINT

In order to set up a Wireless **Peer-to-Peer** network (**Ad-Hoc** mode), use the above described configuration utility, setting the same **SSID**, **Channel** and **Security** parameters in each client configuration.

For further information, read the **User's Guide** in the **Cd-Rom**, connect to the **Support area** on our website www.digicom.it, or write an e-mail to support@digicom.it

ENVIRONMENTAL CONDITIONS

Environmental temperature from 0 to +50°C Relative humidity from 5 to 90% n.c.

Rapid changes of temperature or humidity should be avoided.

This equipment, including cables, should be installed in an area free from:

- Dust, humidity, heat from direct sun light.
- Objects which irradiate heat. These could cause damage to the container or other problems.
- Objects which produce a strong electromagnetic field (loudspeakers, etc.)
- Liquids or chemical corrosive substances.

CLEANING THE TERMINAL

Use a clean and soft cloth. Wet the cloth with water or natural detergent if it is necessary to remove any stains. Never use chemical products such as petrol or solvents.

VIBRATIONS OR DROPPING

Caution against vibrations and dropping.

DECLARATION OF CONFORMITY

We, Digicom S.p.A. with registered office at: via Volta 39 - 21010 Cardano al Campo (Varese - Italy) declare under our sole responsibility that the product:

Name: **PCI WAVE 54** satisfies the basic requirements of the below indicated Directive:

- **1999/5/CE** of March 9 1999, R&TTE as having been designed in conformity with the requirements of following Reference Standards:
 - EN 300 328-2
 - EN 301 489-1
 - EN 301 489-17
 - EN 60950