

INSTALLARE PALLADIO USB DATA CABLE IN WINDOWS® XP/ME/2000/98

(tutti i KIT, escluso KIT MOTOROLA V6x-T280)

La procedura di installazione del Palladio USB Data Cable durante la prima fase, installa il **Driver USB** generico; mentre nella seconda fase installa il **Driver Modem** con la configurazione specifica per il Vostro telefono.



INSTALLAZIONE DRIVER USB

Collegate il Palladio USB Data Cable senza telefono alla porta USB del PC, Windows® rileverà in automatico la presenza di un nuovo dispositivo, iniziando la procedura di installazione del **Driver USB**. Impostate sempre la scelta di selezione manuale del driver (no riconoscimento automatico), e procedete nell'installazione selezionando solo la voce "**Specifica un percorso**" o "**Includi il seguente percorso nella ricerca**" e con il pulsante "**Sfoglia**" indicate la posizione corretta dei driver; diversamente, l'installazione potrebbe riportare un errore.

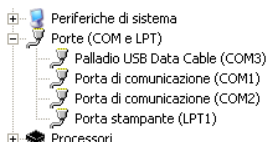
I driver si trovano nel Cd-Rom Digicom nella cartella

\\Driver<systema operativo>\\Palladio USB Data Cable.

Attenzione: non selezionate le due cartelle "**Win2K**" e "**Win98_ME**" che si trovano nella cartella "**Palladio USB Data Cable**".

VERIFICA INSTALLAZIONE DRIVER USB

Dopo l'installazione del **Driver USB**, verificate quale porta COM è stata associata a Palladio USB Data Cable



**Pannello di controllo/Sistema/
Hardware/Gestione periferiche**
(in questo esempio è stato associato a COM3)

INSTALLAZIONE DRIVER MODEM

Verificata la porta COM associata al Palladio USB Data Cable, procedete con l'installazione del **Driver Modem** specifico del telefono: da **Pannello di controllo/Opzioni modem e telefono** (oppure **Modem**), premete **Aggiungi**, impostate **Non rilevare il modem** e procedete selezionando il percorso specifico dei driver con il pulsante **Sfoglia** o **Disco**.

Quando verrà chiesta la porta di comunicazione, indicate la COM precedentemente individuata.

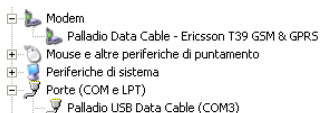
I driver si trovano nel Cd-Rom Digicom, nella cartella

\\Driver<systema operativo>\\Palladio USB Data Cable.

Attenzione: non selezionate le due cartelle "**Win2K**" e "**Win98_ME**" che si trovano nella cartella "**Palladio USB Data Cable**".

VERIFICA INSTALLAZIONE DRIVER MODEM

Dopo l'installazione del **Driver Modem**, verificatene la presenza nella sezione Modem in Gestione periferiche:



**Pannello di controllo/Sistema/
Hardware/
Gestione periferiche**

(in questo esempio è stato installato il kit per Ericsson T39)

A questo punto è possibile collegare il telefono al Palladio USB Data Cable, e sarà possibile utilizzarlo per effettuare connessioni Internet.

***Nota:** per ulteriori informazioni consultate il manuale completo in formato pdf, presente nel Cd-Rom (ManualsItaliano) o sul sito Internet.*

INSTALLARE PALLADIO USB DATA CABLE IN WINDOWS® XP/ME/2000/98

(KIT MOTOROLA V6x-T280)

La procedura di installazione del Palladio USB Data Cable kit per Motorola V6x-T280, al contrario degli altri kit, installa **Driver USB** e **Driver Modem** in un'unica fase, in modo completamente automatico.

INSTALLAZIONE PALLADIO USB DATA CABLE

(KIT MOTOROLA V6x-T280)

Collegate il Palladio USB Data Cable al Vostro telefono acceso, quindi inserite il connettore USB nel PC; Windows® rileverà in automatico la presenza di un nuovo dispositivo, iniziando la procedura di installazione del driver. Impostate sempre la scelta di selezione manuale del driver (no riconoscimento automatico), e procedete nell'installazione selezionando solo la voce **"Specifica un percorso"** o **"Includi il seguente percorso nella ricerca"** e con il pulsante **Sfoglia** indicate la posizione corretta dei driver; diversamente, l'installazione potrebbe riportare un errore.

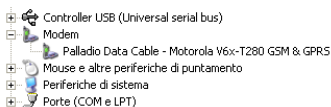
I driver si trovano nel Cd-Rom Digicom nella cartella
\\Driver\\<sistema operativo>\\Palladio USB Data Cable.

***Attenzione:** non selezionate le due cartelle **"Win2K"** e **"Win98_ME"** che si trovano nella cartella **"Palladio USB Data Cable"**.*

VERIFICA INSTALLAZIONE DRIVER

(KIT MOTOROLA V6x-T280)

Dopo l'installazione del Palladio USB Data Cable kit per Motorola V6x-T280, verificatene la presenza nella sezione Modem in Gestione periferiche:



**Pannello di controllo/Sistema/
Hardware/ Gestione periferiche**

***Nota:** per ulteriori informazioni consultate il manuale completo in formato pdf, presente nel Cd-Rom (ManualsItaliano) o sul sito Internet.*

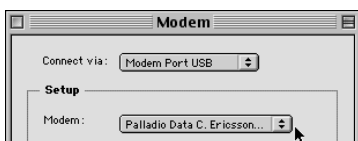
INSTALLARE PALLADIO USB DATA CABLE IN MAC OS 9.x E 8.6

Prima di collegare il Palladio USB Data Cable al Macintosh®, è necessario eseguire l'utility di installazione **Installer** presente nel Cd-Rom Digicom.

Inserite il Cd-Rom, cercate la cartella **Driver\Installers\Palladio USB Data Cable** ed eseguite il file **Installa Palladio USB Data C** quindi procedete seguendo le indicazioni riportate dall'utility di installazione.

Al termine dell'**Installer**, collegate Palladio USB Data Cable alla porta USB del Mac e collegate il telefono cellulare spento. A questo punto è possibile accendere il telefono, il Vostro Palladio USB Data Cable è ora installato e sarà possibile utilizzarlo per effettuare connessioni ad Internet.

Se utilizzate Remote Access verificate che sia impostata la **Modem Port USB**, e selezionate il **Palladio USB Data Cable** corrispondente al Vostro telefono:



Menù Mela:Pannello di controllo:Modem

(in questo esempio è stato selezionato il kit Ericsson)

Nota: per ulteriori informazioni consultate il file **Cliccami** presente nella cartella **Palladio USB Data Cable** che dopo l'esecuzione dell'**Installer** sarà copiata sul Desktop. Inoltre, nel Cd-Rom (**Manuals\Italiano**) e sul sito Internet è presente il manuale completo in formato pdf.

INSTALLARE PALLADIO USB DATA CABLE IN MAC OS® X

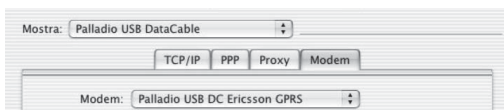
(Solo per KIT compatibili)

Prima di collegare il Palladio USB Data Cable al Macintosh®, è necessario eseguire l'utility di installazione presente nel Cd-Rom Digicom.

Accedete al sistema con i diritti di amministratore ed eseguite dal Cd-Rom il file di installazione con estensione **.pkg**, quindi procedete seguendo le istruzioni fino al termine dell'installazione.

Dopo il riavvio della sistema, collegate il Palladio USB Data Cable al MAC e collegate il telefono cellulare.

Verificate che nel pannello **Sistema / Network** sia selezionata la porta Palladio Usb Data Cable e successivamente selezionate il modem relativo al vostro tipo di telefono.



(In questo esempio è stato selezionato il KIT Ericsson)

Il Vostro Palladio USB Data Cable è ora installato e pronto all'uso.

Nota: per ulteriori informazioni consultate il file **Cliccami** presente nella cartella **Palladio USB Data Cable** che dopo l'esecuzione dell'**Installer** sarà copiata sul Desktop. Inoltre, nel Cd-Rom (**Manuals\Italiano**) e sul sito Internet è presente il manuale completo in formato pdf.



PALLADIO USB DATA CABLE WINDOWS® XP/ME/2000/98 INSTALLATION

(valid for all the KITS, except MOTOROLA V6x-T280 KIT)

Connect Palladio USB Data Cable to the PC and be careful the phone is disconnected; the Operating System will detect a new hardware. In the first phase, the Operating System installs the generic **USB Driver**; in the second phase, the Operating System will install the specific **Modem Driver** for your phone.



USB DRIVER INSTALLATION

After the hardware installation, Windows® will begin the **USB Driver** installation. Set up always manual select (no automatic search), select "**Specify a location**" or "**Include this location in the search**" and with "**Browse**" button, select the folder with Palladio USB Data Cable driver.

The drivers are in Digicom Cd-Rom in

\Driver\<operating system>\Palladio USB Data Cable.

Please note: do not select the "Win2K" or "Win98_ME" folders in the "Palladio USB Data Cable" folder.

VERIFY THE USB DRIVER INSTALLATION



After the **USB Driver** installation, please verify the COM port associated to Palladio USB Data Cable

**Control Panel/System/Hardware/
Device Manager**

(In this example the COM of Palladio USB Data Cable is COM3)

MODEM DRIVER INSTALLATION

After the COM port has been verified, install the specific **Modem Driver** for your phone: from **Control Panel/Phone and Modem options** (or Modem), click **Add**; select **Don't detect my modem**, then click **Have Disk** and look in the Cd-Rom/Disk for the driver folder. When required, select the COM port of Palladio USB Data Cable.

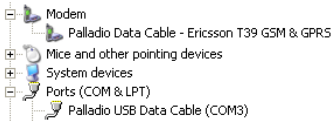
The drivers are in Digicom Cd-Rom in

\Driver\<operating system>\Palladio USB Data Cable.

Please note: do not select the "Win2K" or "Win98_ME" folders in the "Palladio USB Data Cable" folder.

VERIFY THE MODEM DRIVER INSTALLATION

After the **Modem Driver** installation, please verify the presence of Palladio USB Data Cable in the **Modem** section.



**Control Panel/System/
Hardware/Device Manager**

(In this example, Ericsson T39 KIT has been installed)

Now, you can connect and use your phone with Palladio USB Data Cable for Internet connections.

***Note:** for further information, please read the user's manual, in Cd-Rom (Manuals\English) or Internet.*

PALLADIO USB DATA CABLE WINDOWS® XP/ME/2000/98 INSTALLATION

(MOTOROLA V6x-T280 KIT)

Connect Palladio USB Data Cable to the PC and be careful the phone is connected; the Operating System will detect a new hardware.

PALLADIO USB DATA CABLE INSTALLATION

(MOTOROLA V6x-T280 KIT)

After the installation, Windows® will begin the **Driver** installation. Set up always manual select (no automatic search), select **"Specify a location"** or **"Include this location in the search"** and with **Browse** button, select the folder with Palladio USB Data Cable driver.

The drivers are in Digicom Cd-Rom in

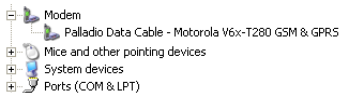
\Driver\<operating system>\Palladio USB Data Cable.

***Please note:** do not select the "Win2K" or "Win98_ME" folders in the "Palladio USB Data Cable" folder*

VERIFY PALLADIO USB DATA CABLE INSTALLATION

(MOTOROLA V6x-T280 KIT)

After the installation of Palladio USB Data Cable, verify its presence in the Device Manager/Modem section



**Control Panel/System/
Hardware/Device Manager**

Now, you can use your phone with Palladio USB Data Cable for Internet connections.

***Note:** for further information, please read the user's manual, in Cd-Rom (Manuals\English) or Internet.*

PALLADIO USB DATA CABLE MAC/OS 9.x AND 8.6 INSTALLATION

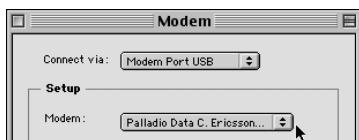
Do not connect Palladio USB Data Cable to the MAC; first you must run the **Installer** utility from the Digicom Cd-Rom.

Look in the Digicom Cd-Rom for the **Driver\Installers\Palladio USB Data Cable** folder then run **Palladio USB Data C. Installer**.

Switch your phone off, and connect Palladio USB Data Cable to it. Now connect Palladio USB Data Cable to the MAC and switch your phone on.

Palladio USB Data Cable installation is complete, you can use your phone with Palladio USB Data Cable for Internet connections.

If you use Remote Access, check the **Modem Port USB** is set, and select the specific **Palladio USB Data Cable** driver for your phone.



Apple menu:Control
Panel:Modem

(In this example, Ericsson T39
KIT has been selected)

Note: for further information, please read the *Clickme* file in **Palladio USB Data Cable** folder on your Desktop. Otherwise, please read the user 's manual, in Cd-Rom (*Manuals\English*) or Internet.

PALLADIO USB DATA CABLE MAC OS X® INSTALLATION

(Only for compatible KITs)

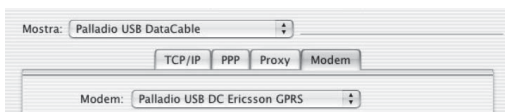
Before connecting your Palladio USB Data Cable to the MAC, run the Installer utility from the supplied Digicom Cd-Rom.

Run the Installer (a file with **.pkg** extension) and follow the given instructions (You must have Administrator rights in order to run an installation)

After the reboot, connect your phone and Palladio USB Data Cable to the MAC;

Open the **System / Network** panel.

Select the Palladio USB Data Cable interface and the right driver for you phone type and model.



(In this example, an Ericsson KIT has been selected)

Fill out properly the other options in related panels. Now you are ready to connect to Internet.

Note: for further information, please read the *Clickme* file in **Palladio USB Data Cable** folder on your Desktop. Otherwise, please read the user 's manual, in Cd-Rom (*Manuals\English*) or Internet.