

## AVVERTENZE

### Informazioni sulla SICUREZZA

Leggere attentamente le istruzioni e norme qui riportate prima di utilizzare il Palladio USB Bluetooth. Violare tali norme potrebbe essere illegale e creare situazioni di pericolo. Per ognuna delle situazioni descritte è necessario fare riferimento alle disposizioni e norme del caso. Palladio USB Bluetooth, così come tutti i dispositivi senza fili, usa frequenze radio. Quando è in funzione, invia e riceve energia a radiofrequenza (RF). Il dispositivo Bluetooth produce campi magnetici per questa ragione deve essere tenuto lontano da supporti magnetici quali dischetti, nastri ecc. Il funzionamento di Palladio USB Bluetooth vicino a dispositivi elettrici ed elettronici può causare interferenze.

In alcuni paesi, potrebbero essere in vigore delle limitazioni relative all'uso dei dispositivi Bluetooth. Consultare a riguardo le autorità locali.

### Interferenze

Palladio USB Bluetooth, come tutti i dispositivi senza fili è soggetto ad interferenze che possono influire sulle prestazioni del dispositivo

### Utilizzo in auto

Verificate che i dispositivi elettronici dell'autovettura siano protetti contro l'emissione RF.

### Utilizzo in aereo

I dispositivi Bluetooth possono causare interferenze in aereo. Spegnete Palladio USB scollegandolo dal PC.

### Utilizzo all'interno di ospedali

Nei centri sanitari dove espressamente indicato l'apparecchio va tenuto spento; in particolare potrebbero verificarsi interferenze con stimolatori cardiaci e protesi acustiche.

### Utilizzo in prossimità di materiali esplosivi

Non utilizzare Palladio USB Bluetooth in depositi di carburante, impianti chimici e in aree con presenza di esplosivi. Sarà necessario rispettare le limitazioni ed attenersi a qualunque norma o disposizione prevista.

## WARNING

### SAFETY INFORMATION

*Read carefully these instructions and notes before powering Palladio USB Bluetooth. Please refer to the specific instructions for each situation.*

*Palladio USB Bluetooth is a low power radio transmitter and receiver. When it is ON, it sends and receives radio frequency (RF) signals.*

*Palladio USB Bluetooth produces magnetic fields. Do not place it next to magnetic support such as floppy disks, tapes, etc. Using your USB device close to other electrical equipment, may cause interference.*

*In some countries, there may be restrictions on using Bluetooth devices. Check them with the local authorities.*

### Interference

*Palladio USB Bluetooth, like all wireless devices, is subject to interferences that may reduce its performances.*

### Road Safety

*Do not use Palladio USB Bluetooth while driving. In case of use on cars, it is necessary to check that electronic equipment is shielded against RF signal.*

### Aircraft Safety

*Switch off your Bluetooth device on aircraft and disconnect the Power cable.*

### Hospital Safety

*Do not use Palladio USB Bluetooth in hospitals, and medical center; near health equipment, especially pacemaker and hearing aids, to avoid potential interferences.*

### Explosive materials

*Do not use Palladio USB Bluetooth in refuelling points, near fuel or chemicals. Do not use Palladio USB Bluetooth where blasting is in progress. Observe restrictions, and follow any regulation or instruction.*



## INSTALLAZIONE

### Windows® XP / 2000 / ME / 98se

Prima di collegare il **Palladio USB Bluetooth** al PC per il riconoscimento automatico, è necessario avviare il programma di installazione necessario per l'utilizzo del prodotto Bluetooth.

Inserite il Cd-Rom trovato nella confezione, ed avviate il file **SETUP.EXE** con: **Start/Esegui/Sfoggia...** cercate e selezionate il file **SETUP.EXE** nella cartella dei driver e confermate con il pulsante **OK**.

Durante l'installazione, seguite quanto riportato nelle finestre d'installazione, premendo **Next >**, in modo particolare, nella finestra **License Agreement**, selezionate la voce: **I accept the terms in the license agreement** per accettare i termini della licenza sulla legge del Copyright.

Nella finestra **Driver Signature Notice** premete **OK**.

Al termine dell'installazione del software, è necessario riavviare il computer.

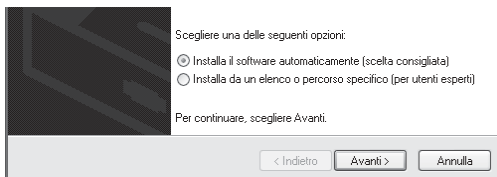


Dopo l'avvio completo di Windows®, potrete verificare la presenza dell'icona **My Bluetooth Places**, grazie alla quale, è possibile, controllare i servizi Bluetooth del Vostro dispositivo, e i dispositivi Bluetooth del "vicinato".

A questo punto, potete inserire in una porta USB libera del computer il **Palladio USB Bluetooth**.

Windows®, rileverà un nuovo dispositivo USB, e concluderà automaticamente l'installazione.

In Windows®XP, potrebbe essere necessario selezionare **Installa il software automaticamente** e premere **Avanti >**. Nell'eventuale finestra informativa circa la compatibilità con Windows®XP, selezionate **Continua**. Concludete l'installazione con **Fine**.



A questo punto è possibile condividere i servizi Bluetooth del computer, o utilizzare quelli presenti sugli altri dispositivi Bluetooth della rete.

**Nota: per ulteriori informazioni consultate il manuale completo in formato PDF, presente nel Cd-Rom o sul sito Internet.**

### Mac® OS X



Per installare il **Palladio USB Bluetooth** in Mac® OS X, è necessario il supporto **Apple Bluetooth**. Verificate la presenza in **Preferenze di Sistema** (System Preferences). Se il supporto Bluetooth per Apple non è installato, allora:

- prelevate dal sito Internet della Apple l'ultima Release del supporto Bluetooth: **Apple Bluetooth**;
- avviate il software d'installazione **Apple Bluetooth**, e seguite le istruzioni (per eseguire l'installazione è importante accedere in MacOS X con i diritti di amministratore);
- al termine dell'installazione del software, riavviate il Macintosh;

Con il supporto Bluetooth installato, inserite in una porta USB libera del Macintosh il **Palladio USB Bluetooth**.

A questo punto, grazie all'utilità **Bluetooth**, presente in **System Prefrences** potrete condividere i servizi Bluetooth del Macintosh, o utilizzare quelli presenti sugli altri dispositivi Bluetooth della rete.

**Nota: per ulteriori informazioni consultate il manuale completo in formato PDF, presente nel Cd-Rom o sul sito Internet.**

## INSTALLATION

### Windows® XP / 2000 / ME / 98se

Do not connect **Palladio USB Bluetooth** to the PC; you must first run the installation Software from Digicom Cd-Rom. For the installation Software, select: **Start/Run/Browse...** look and select the **SETUP.EXE** file in the Driver folder and click **OK**.

During the installation, read the information on the screen, and click **Next >** button; when the **License Agreement** screen is displayed, read it and the Copyright law, then select **I accept the terms in the license agreement** and click **Next >** button. In **Driver Signature Notice** window click **OK**. When finished, click **Finish** to end the Installation Wizard, then restart the computer.



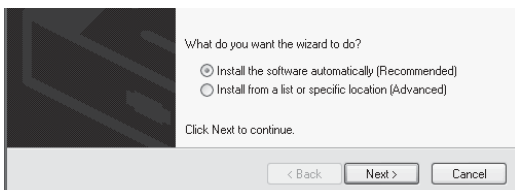
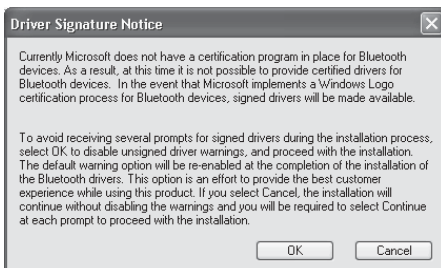
Once the software is well installed, you will look **My Bluetooth Places** icon on the Desktop.

With **My Bluetooth Places** utility you can configure your PC Bluetooth services, and neighborhood Bluetooth services.

Now connect **Palladio USB Bluetooth** to the PC.

Windows®, detects a new USB device, and installs it automatically.

Instead, in Windows® XP you must select **Install the software automatically** and click **Next >** button. Click **Continue Anyway** in the **Hardware Installation** window. In the next window click **Finish**: the **Palladio USB Bluetooth** installation is complete.



Now you can use your PC Bluetooth services, and neighborhood Bluetooth services

**Note: for further information, please read the user's manual, in Cd-Rom or Internet.**

### Mac® OS X



**Palladio USB Bluetooth** used with Mac® OS X needs the **Apple Bluetooth** support. You can look it in **System Preferences**. If Apple Bluetooth is not installed, then follow this procedure:

- Download the **Apple Bluetooth** support from Apple web site;
- Install the Apple Bluetooth software following the on-screen instructions (for software installation, access to MacOS X like administrator);
- When finished, restart the Macintosh;

With Apple Bluetooth support installed, you can connect **Palladio USB Bluetooth** to the Macintosh.

Now, you can configure your **Bluetooth** device by Bluetooth utility in **System preferences**, and use neighborhood Bluetooth services.

**Note: for further information, please read the user's manual, in the Cd-Rom or Internet.**

---

**DICHIARAZIONE CE DI CONFORMITA'**

---

Noi, Digicom S.p.A. via Volta 39 - 21010 Cardano al Campo (Varese - Italy) dichiariamo sotto la nostra esclusiva responsabilità, che il prodotto,

Nome: PALLADIO USB BLUETOOTH

al quale questa dichiarazione si riferisce, soddisfa i requisiti essenziali della sotto indicata Direttiva:

- **1999/5/CE** del 9 marzo 1999, R&TTE, (riguardante le apparecchiature radio e le apparecchiature terminali di telecomunicazione e il reciproco riconoscimento della loro conformità).

Come designato in conformità alle richieste dei seguenti Standard di Riferimento o ad altri documenti normativi:

EN 300 328

EN 301 489-17

---

**DECLARATION CE OF CONFORMITY**

---

We, Digicom S.p.A. with registered office at: via Volta 39 - 21010 Cardano al Campo (Varese - Italy) declare under our sole responsibility that the product:

Name: PALLADIO USB BLUETOOTH

satisfies the basic requirements of the below indicated Directive:

- **1999/5/CE** of March 9 1999, R&TTE as having been designed in conformity with the requirements of following Reference Standards:

EN 300 328

EN 301 489-17