

# PALLADIO WAVE 54

## Guida Rapida d'Installazione

rev. 1.0 del 11/2003



Gentile Cliente,  
la ringraziamo per la fiducia accordataci  
nell'acquistare un prodotto Digicom.

In questa sezione vengono descritte le nozioni fondamentali per utilizzare questa scheda con Windows® Xp. Il manuale completo è disponibile sul Cd-Rom e sul sito [www.digicom.it](http://www.digicom.it)



### DESCRIZIONE

La scheda di rete Wireless Palladio Wave 54 vi permette di collegare due o più computer tra di loro senza fili (Wireless) oppure di collegarvi ad una Lan aziendale tramite un Access Point.

Palladio Wave 54 dispone di molte funzioni avanzate per garantire sempre il massimo delle prestazioni e della sicurezza insieme ad una semplicità di installazione e configurazione:

- Plug and Play
- Autosensing, settaggio automatico della velocità
- Roaming tra Access Point
- WEP fino a 128bit
- Generazione Wep in modalità ASCII, HEX, Passphrase

### INSTALLAZIONE SOFTWARE

Prima di collegare la scheda al Pc è necessario installare il software fornito insieme alla scheda.

Inserite il Cd-rom nel drive del Pc ed eseguite il programma di installazione **setup.exe** dalla cartella dei driver del dispositivo.

Proseguite l'installazione sino al termine confermando tutte le eventuali finestre informative di Windows®.

### INSTALLAZIONE HARDWARE

Inserite la scheda in uno slot CardBus libero sul vostro Pc; Windows® rileverà una nuova periferica; proseguite l'installazione selezionando l'opzione **"installa il software automaticamente"**.

#### Note sull'installazione:

**Windows® 98Se e Windows® Me potrebbero richiedere il Cd-Rom di installazione del sistema operativo, verificate di avere a disposizione il Cd-Rom Microsoft prima di iniziare l'installazione.**

Windows® Xp e Windows® 2000 potrebbero mostrare una finestra informativa come la seguente:



Proseguite l'installazione selezionando **"Continua"**.

### DESCRIZIONE LED

Il led posto sulla scheda indica lo stato di attività della scheda:

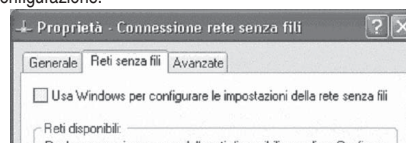
- **Spento:** Scheda non attivata.
- **Lampeggiante:** Scheda attiva e non collegata ad una rete wireless.
- **Acceso fisso:** Scheda collegata ad una rete wireless.

### CONNETTERSI AD UNA RETE WIRELESS CON ACCESS POINT

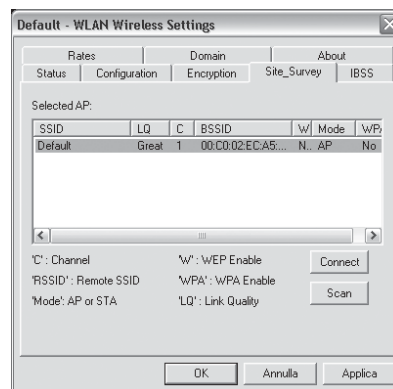
Da **Start > Pannello di controllo > Connessioni di rete**.

Nella finestra cliccare con il tasto destro sulla icona della **"Connessione rete senza fili"** e selezionare **Proprietà**.

**Disabilitate** il checkbox **Usa Windows® per configurare ...** per abilitare l'utilizzo dell'utility di configurazione.



Dal menù dei programmi eseguite il collegamento all'utility di configurazione installata in precedenza. (Start > Tutti i programmi > "Wlan 11g network.....")



Selezionate la finestra **Site\_Survey** ed eseguite la scansione cliccando sul tasto **Scan**. Selezionate l'Access Point al quale volete collegarvi e cliccate sul tasto **Connect**. Cliccate sul tasto **Applica** nella finestra che verrà aperta automaticamente.

Se necessario impostate la crittografia WEP nelle finestra **Encryption (consigliato per motivi di sicurezza)**.

Dalle proprietà della scheda di rete impostate l'indirizzo IP che volete utilizzare nella vostra rete wireless.

### CONNETTERSI AD UNA RETE WIRELESS SENZA ACCESS POINT (PEER TO PEER)

Per creare una rete wireless Peer-to-Peer (modalità **Ad-Hoc**) è necessario impostare in ogni client lo stesso **SSID**, lo stesso **Channel** e, se utilizzata, la stessa **WEP Key**.

*E' vietata la riproduzione di qualsiasi parte di questo manuale, in qualsiasi forma, senza esplicito permesso scritto della Digicom S.p.A. Il contenuto di questo manuale può essere modificato senza preavviso. Al fine di salvaguardare la sicurezza, l'incolumità dell'operatore ed il funzionamento dell'apparato, devono essere rispettate le seguenti norme installative:*

#### Condizioni ambientali

Temperatura ambiente da -5 to 45°C Umidità relativa dal 20 a 80% n.c.

- Si dovrà evitare ogni cambiamento rapido di temperatura e umidità
- Polvere, umidità, calore elevato ed esposizione diretta alla luce del sole.
- Oggetti che irradiano calore. Questi potrebbero causare danni al contenitore o altri problemi.
- Oggetti che producono un forte campo elettromagnetico (altoparlanti Hi-Fi, ecc.)
- Liquidi o sostanze chimiche corrosive.

#### Avvertenze Generali

Per tutti gli apparati alimentati direttamente da rete:  
Classe di isolamento: solo quella indicata sull'etichetta dell'apparato  
Correnti nominali: solo quelle indicate sull'etichetta dell'apparato  
Per evitare scosse elettriche, non aprire l'apparecchio o il trasformatore. Rivolgetevi solo a personale qualificato.  
Scollegate il cavo di alimentazione dalla presa a muro quando non intendete usare l'apparecchio per un lungo periodo di tempo. Per scollegare il cavo tiratelo afferrandolo per la spina. Non tirate mai il cavo stesso. In caso di penetrazione di oggetti o liquidi all'interno dell'apparecchio, scollegate il cavo di alimentazione e fate controllare da personale qualificato prima di utilizzarlo nuovamente.

#### Pulizia dell'apparato

Usare un panno soffice asciutto senza l'ausilio di solventi.

#### Vibrazioni o urti

Attenzione a non causare vibrazioni o urti.

### DICHIARAZIONE CE DI CONFORMITA'

Noi, Digicom S.p.A. via Volta 39 - 21010 Cardano al Campo (Varese - Italy) dichiariamo sotto la nostra esclusiva responsabilità, che il prodotto, Nome: **PALLADIO WAVE 54** al quale questa dichiarazione si riferisce, soddisfa i requisiti essenziali della sotto indicata Direttiva:

- 1999/5/CE del 9 marzo 1999, R&TTE, ( riguardante le apparecchiature radio e le apparecchiature terminali di telecomunicazione e il reciproco riconoscimento della loro conformità). Come designato in conformità alle richieste dei seguenti Standard di Riferimento o ad altri documenti normativi:
  - EN 300 328-1
  - EN 300 328-2
  - EN 301 489-1
  - EN 301 489-17
  - EN 60950

# PALLADIO WAVE 54

## Quick Guide

rev. 1.0 11/2003



**Dear customer,  
thank you for purchasing a Digicom  
product.**

This Quick Installation guide provides the basic instructions for installing and using the Wireless card under Windows® Xp. The complete user guide is available in the supplied CDROM and [www.digicom.it](http://www.digicom.it) web site.



## DESCRIPTION

Palladio Wave 54 allows you to connect two or more computers together wirelessly, or to connect to your cabled LAN through an Access Point.

Palladio Wave 54 offers many advanced features for achieving the maximum performances and security still providing a simplified installation and configuration interface:

- Plug and Play
- Autosensing, automatic speed setting
- Roaming between Access Points
- WEP up to 128bit
- ASCII, HEX, and Passphrase WEP key generation

## SOFTWARE INSTALLATION

Before inserting the Card, please install the software supplied with the product; Insert the CDROM in the drive and run the **setup.exe** installation program from the drivers folder.

Follow the given instruction and confirm Windows®'s info screens.

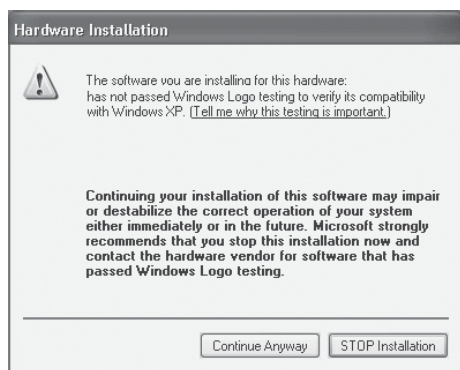
## HARDWARE INSTALLATION

Insert the card in a CardBus slot on your PC; Windows® will detect a new device. Follow the given instructions by selecting **"Install the software automatically"**.

### Installation notes:

**Windows® 98SE and Windows® Me may require the operating system installation CDROM.**

Windows® Xp and Windows® 2000 may show the following information dialog:



Just click **"Continue Anyway"**.

## LED DESCRIPTION

The Led shows the following status:

- **Off:** Card is not active.
- **Flashing:** Card is active but not linked to a wireless network.
- **On:** Card linked to a wireless network.

## CONNECT TO A WIRELESS NETWORK THROUGH AN ACCESS POINT

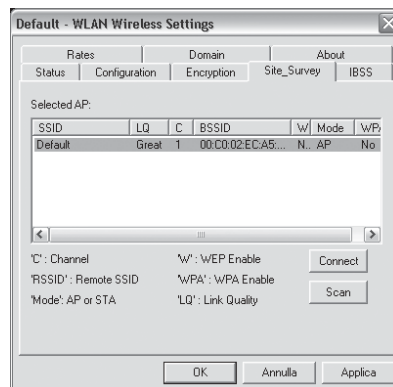
From **Start > Control Panel > Network connections**.

Right-click on the **"Wireless network connection"** icon and select **Properties**.

**Disable the Use Windows® to configure ...** checkbox in order to use the provided utility for the card set up.



From **Start > Programs >** select the **"Wlan 11g network"** utility and run it.



Select the **Site Survey Windows®** and perform a network **Scan**.

Select the Access Point you want to connect to and click on **Connect**.

Click on **Apply** in the new window.

If needed, set the WEP in the **Encryption** tab (**recommended for security reasons**).

Then, from the network card's properties set the desired IP address for this wireless network connection.

## CONNECT TO A WIRELESS NETWORK WITHOUT AN ACCESS POINT (PEER TO PEER)

In order to set up a wireless Peer-to-Peer network (**Ad-Hoc mode**) please be sure to set the same **SSID**, **Channel** and (if used) same **WEP Key** in each client configuration.

*All rights reserved; no part of this publication may be reproduced, stored in a retrieval system, or transmitted in any form or by any means, electronic, otherwise, without the prior written permission of Digicom S.p.A.*

*The contents of this booklet may be modified without prior permission.*

The following installation rules should be respected in order to have the best working order of the equipment and for the user's safety.

### Environmental condition

Environmental temperature from -5 to + 45°C Relative humidity from 20 to 80% n.c.

Rapid changes of temperature or humidity should be avoided (0,03°C/min).

- Dust, humidity, heat from direct sun light.
- Objects which irradiate heat. These could cause damage to the container or other problems.
- Objects which produce a strong electromagnetic field (loudspeakers, etc.)
- Liquids or chemical corrosive substances.

### General Warnings

POWER SUPPLY: only those indicated on the equipment label

ISOLATION CLASSIFICATIONS: only those indicated on the equipment label

NOMINAL CURRENTS: only those indicated on the equipment label

To avoid electric shock, the equipment should never be opened. Ask qualified personnel help. Disconnect the power cable from the wall outlet when the equipment is not to be used for a long period. To disconnect the cable pull it by the plug, never pull it by the cable itself. If there should be liquid or object penetration in the equipment, disconnect the power cable and call a qualified person for testing.

### Cleaning the terminal

Use a clean and soft cloth. Wet the cloth with water or natural detergent if it is necessary to remove any stains. Never use chemical products such as petrol or solvents.

### Vibration or dropping

Caution against vibrations and dropping.

## DECLARATION OF CONFORMITY

We, Digicom S.p.A. with registered office at: via Volta 39 - 21010 Cardano al Campo (Varese - Italy) declare under our sole responsibility that the product: Name: **PALLADIO WAVE 54** satisfies the basic requirements of the below indicated Directive:

- 1999/5/CE of March 9 1999, R&TTE as having been designed in conformity with the requirements of following Reference Standards:
  - EN 300 328-1
  - EN 300 328-2
  - EN 301 489-1
  - EN 301 489-17
  - EN 60950