

Trasforma il tuo **Computer** in un Televisore e Video-Registratore **Digitale Terrestre**

DigiTune S si collega ad una porta **USB 2.0** del tuo computer trasformandolo in un attimo in Televisore e Video-Registratore Digitale Terrestre.

DigiTune S offre il vantaggio di salvare la registrazione **direttamente in formato digitale MPEG II** sul tuo computer e di rivederla in un altro momento.

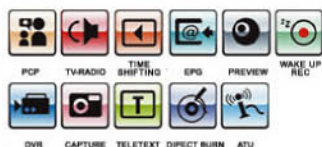
Potrai schedulare le registrazioni e mettere il computer in stand-by; alla data ed ora prefissata

DigiTune S accenderà il computer ed effettuerà le registrazioni in modo totalmente automatico.

Ovviamente potrai lavorare con il tuo computer anche mentre è in corso una registrazione.

DigiTune S puoi anche guardare i programmi della TV Digitale Terrestre **senza l'ausilio di un set-top box** digitale, in qualsiasi posto si disponga di una presa d'antenna TV, anche quando sei in vacanza o in viaggio.

Tutte le funzioni sono accessibili tramite una accattivante interfaccia grafica o tramite un pratico telecomando fornito nella confezione



DigiTune S dispone di molteplici funzioni avanzate come la cattura di immagini singole e multiple, registrazione con Time Shifting, protezione Parental Control, EPG (Electronic Program Guide) e Teletext (Televideo) sui canali DVB-T che lo trasmettono.

Le schedulazioni dei programmi da registrare possono essere selezionate direttamente dall'EPG.

DigiTune S supporta anche la TV Digitale in alta **definizione (HDTV)**, ove disponibile, e i canali della Radio DVB-T la cui qualità digitale è comparabile a quella dei CD musicali.

DVB-T

 **digicom**
www.digicom.it

Caratteristiche salienti

Mobilità

Le dimensioni compatte e l'assenza di alimentatori esterni fanno di DigiTune S un dispositivo realmente portatile.

Digital Personal Video Recording

Possibilità di registrare i programmi digitali DVB-T direttamente su Hard Disk in formato MPEG II per rivederli con la qualità digitale. La registrazione si avvia immediatamente premendo il tasto REC del telecomando o dell'interfaccia grafica, oppure programmandole in anticipo tramite la funzione di scheduling.

Time Shifting

Le registrazioni immediate o schedulate sono supportate dalla funzione di Time-Shifting per evitare interruzioni e strappi nel video o nell'audio.

Electronic Program Guide (EPG)

Le trasmissioni DVB-T che forniscono l'EPG online permettono di attivare una registrazione schedulata semplicemente selezionandola dalla Guida Elettronica dei Programmi.

Registrazione da Stand-by

Se la registrazione deve avvenire a distanza di diverse ore è possibile mettere il computer in Stand-by. DigiTune S risveglierà automaticamente il PC alla data ed ora prestabilita.

TV Digitale Terrestre DVB-T

DigiTune S permette di guardare i programmi digitali DVB-T direttamente sul computer, anche rimanendo comodamente seduti in poltrona grazie al suo telecomando.

Radio Digitale

Sei un patito della radio? DigiTune S fa anche questo. Tutti i canali Radio digitali DVB-T possono essere ascoltati mentre si lavora al computer.

Cattura di fotogrammi singoli e multipli

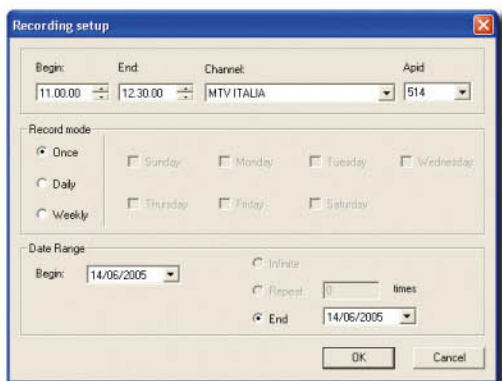
DigiTune S permette di effettuare delle catture di immagini interessanti del programma DVB-T. La cattura dell'immagine può avvenire per singoli fotogrammi o per fotogrammi multipli, ripetuti a intervalli di tempo regolari.

Dotazione software

DigiTune S dispone di una completa dotazione software per visualizzare e registrare i programmi DVB-T.

Compatibilità con Microsoft MCE

DigiTune è compatibile con Microsoft Windows Media Center Edition e si integra in esso come periferica multimediale.



Caratteristiche tecniche

Tuner

- Sintonizzatore Digitale on chip
- Ingresso: 75 Ohm Connettore F
- Frequenze di ricezione: VHF 174 ÷ 230 MHz, UHF 470 ÷ 862 MHz
- Livello del segnale in ingresso: da -78 a -20dBm
- Temperatura d'esercizio: 0 C ÷ +65 C
- Supporto di MCPC e SCPC

COFDM & FEC

- A norme DVB-T
- Dimensione FFT 2K oppure 8K FFT
- Punctured Codes: 1/2, 2/3, 3/4, 4/5, 5/6 e 7/8
- Larghezza di Banda: 6/7/8 MHz, Auto Select

De-Multiplexing

- Engine Software
- Stream capture: PES & TS

Interfaccia USB

- Universal Serial Bus 2.0 Standard
- Connettore USB A Type maschio
- Basso Consumo
- Interazione con Power Management del PC

Formato A/V

- Formato Video: MPEG-II Main Profile & Main Level
- Formato Audio: MPEG-II Audio layer I & II

Pre-requisiti di sistema

- Microsoft Windows 2000/XP
- Desktop oppure Notebook
- P3 600MHz CPU o migliore (P4 2.0GHz per HDTV)
- 128M RAM (256M per HDTV)
- Scheda VGA con almeno 8MB di memoria (32Mb per HDTV)
- Scheda audio o chip integrato
- Una porta USB 2.0 libera
- Microsoft Direct X 8.1 o superiore
- Impianto d'antenna con segnale TV Digitale Terrestre

Contenuto della confezione

- DigiTune S
- Guida Rapida d'installazione
- CD-ROM Driver
- Telecomando Infrarossi
- 2 Batterie AAA per Telecomando
- Prolunga cavo USB 2.0
- Antenna da tavolo



ITALY 21010 Cardano al Campo -VA-
via Alessandro Volta 39