

Wireless Router 300N *Multifunzione*

REW300-Z01 - Codice **8E4491**

- Crea, estendi, **potenzia la tua rete Wireless**
- **Semplice da configurare** e adattabile a tutte le esigenze
- WPS, premi un tasto e la crittografia è configurata

DESCRIZIONE

AP, Client, Bridge e Repeater

REW300-Z01 è un **Router Wireless Multifunzione 802.11n a 300Mbps**.

La copertura Wireless* è ideale per appartamenti e uffici di grandi dimensioni. Il segnale può essere ricevuto anche all'esterno e su piani diversi.

Nella modalità classica le sue funzionalità di base ne fanno un dispositivo **ideale per realizzare reti senza fili in modo semplice e veloce**, per collegare una serie di computer e altri dispositivi in modo protetto ad Internet. La **tecnologia 802.11n a 300Mbps** è indicata per **applicazioni multimediali** e di **gaming online**.

Può anche essere utilizzato come **Repeater o Bridge per estendere la copertura** della rete wireless esistente oppure

come **Firewall Gateway per superare il limite di computer** utilizzabili con alcuni operatori.

Per aggiungere un computer wireless nella tua rete protetta basterà **premere il tasto WPS** sul router e sul computer.

Potrai far navigare e collegare amici, colleghi e parenti in meno di un secondo, senza comunicare loro le password!

Una ricca dotazione di **funzioni avanzate** lo rendono adatto per applicazioni domestiche e Office.

REW300-Z01 mette a disposizione le seguenti funzionalità Wireless:

Access Point

Per creare un punto di accesso alla rete di un gruppo di stazioni Wireless

Repeater Wireless Permette di aumentare la copertura della rete wireless originale per usufruirne in un'area altrimenti poco o mal coperta.

Bridge

Consente l'interconnessione di un nuovo segmento di rete cablata in modo completamente trasparente.

Access Point Client

L'Access Point si trasforma in una "scheda di rete Wireless", adatta a qualsiasi dispositivo dotato di porta Ethernet.

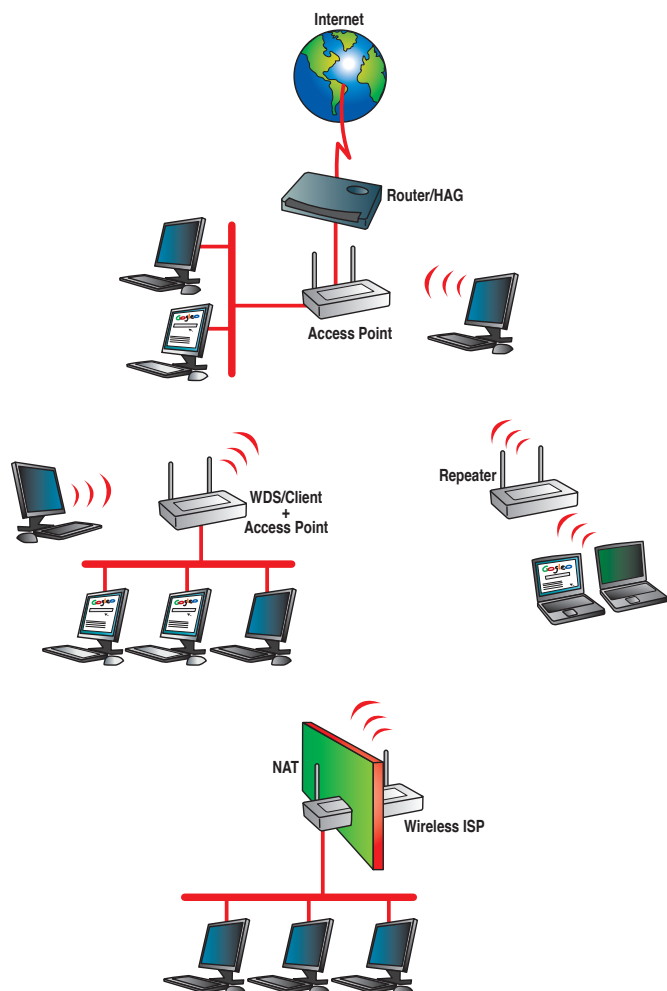
AP+WDS Bridge Permette di estendere la connettività wireless della rete principale tramite una connessione Bridge senza fili e generare una nuova rete wireless locale a se stante.

** dipendente dalle caratteristiche di materiali di costruzione, numero di barriere e ostacoli.*



Wireless ISP

Permette di utilizzare la connessione wireless come WAN, collegando alla rete principale (o Internet) tutti i computer connessi sulle porte Ethernet attraverso una rete mascherata e protetta da NAT.



CARATTERISTICHE TECNICHE

Wireless

- Wireless Router IEEE 802.11n 300Mbps, 2.4GHz
- Modalità Access Point, AP/Router, Repeater
- Supporto Client, Bridge, WDS+AP, Wireless ISP
- Supporto crittografia dati WEP/WPA/WPA2, TKIP/AES/CCMP
- Supporto Virtual AP e Client Isolation
- Supporto WPS con tasto
- Velocità Wireless Auto, da 300 a 1Mbps

Porte

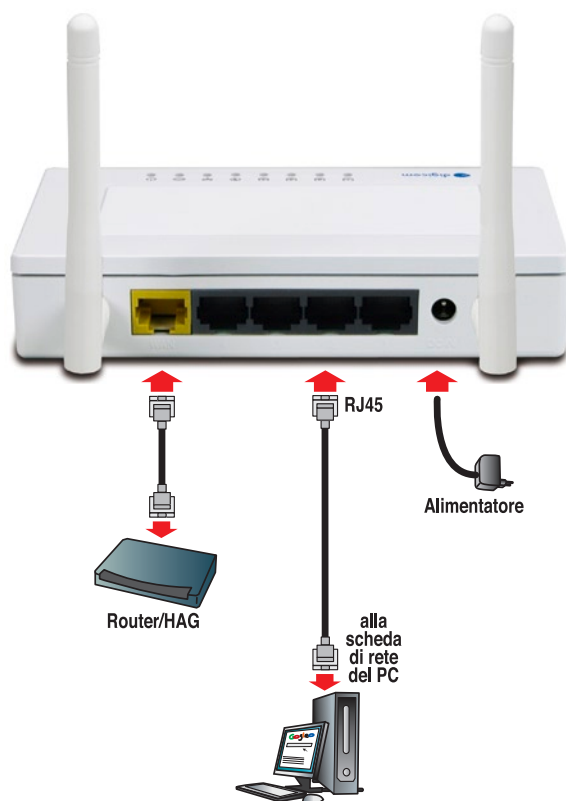
- 4 porte LAN 10/100 Auto MDI-X
- 1 porta WAN 10/100 Auto MDI-X
- Velocità WAN fino a 90Mbps

Protocolli e funzioni

- Supporto WAN PPPoE, PPTP, L2TP
- Servizi NAT, Virtual Server e DMZ
- Supporto Port, IP, MAC e URL filtering
- Supporto QoS e Firewall SPI integrato
- DHCP Server e Client, Dynamic DNS
- VPN Passthrough per IPSec, PPTP e L2TP
- Antenna esterna rimovibile SMA-R
- Firmware aggiornabile

Prodotti correlati

- Chiavette Wireless
- Antenne ad alto guadagno



digicom

Per ulteriori informazioni visita il sito
<http://www.digicom.it>